

DAVID I JORDI ASSOCIATS
 serveis d'enginyeria
 C/ Can Bruixa, 42, ent. 1ª
 08014 - BARCELONA
 Tel. 620209191 Tel. 615117363
 E-Mail davidmontells@telefonica.net
 E-Mail jordisagues@cetib.cat

TECNIC
 Jordi Sagués Rodas
 Enginyer Tècnic Industrial Especialitat Elèctrica
 Col·legiat núm: 18.487 del CETIB

PROMOTOR
 Ajuntament d'Arenys de Mar
 N.I.F. P-0800600-1

PROJECTE D'INSTAL·LACIÓ ELÈCTRICA
 DE L'EDIFICI XIFRE DESTINAT A
 CENTRE D'EMPRESES

EMPLAÇAMENT
 Riera Pare Fita, 61
 08350 - ARENYS DE MAR . (Barcelona)

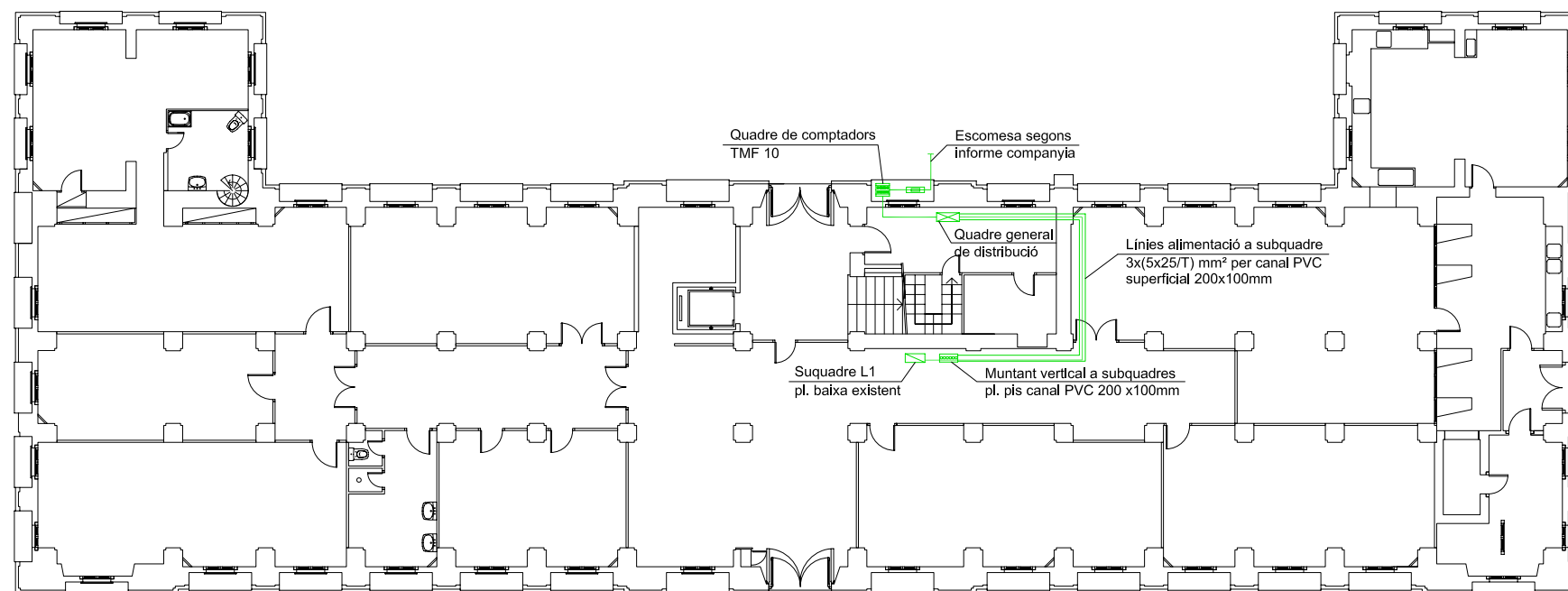
PLANOL
SITUACIÓ
 ESCALA 1/1.000 **1**
 DATA MAIG 2014
 REF. 023 DIB



Enllumenat	Caixa General de Protecció
	Comptadors
	Quadre General de distribució
	Subquadre elèctric

LOCAL DE PÚBLICA CONCURRENCIA
 Canalitzacions elèctriques principals constituïdes per conductors unipolars aïllats per 750V o multipolar de 1KV de tensió nominal d'emissió de fums i opacitat reduïda instal·lats sota tub protector segons norma EN 61537 efectuades sota la Direcció Facultativa.

Al costat de cada receptor s'indica a que línia pertany LX



PLANTA BAIXA (No objecte d'aquest projecte)

DAVID I JORDI ASSOCIATS
 serveis d'enginyeria
 C/ Can Bruixa, 42, ent. 1ª
 08014 - BARCELONA
 Tel. 820209191 Tel. 616117363
 E-Mail davidmontells@telefonica.net
 E-Mail jordisaguas@cetib.cat

TECNIC
 Jordi Sagués Rodas
 Enginyer Tècnic Industrial Especialitat Elèctrica
 Col·legiat núm: 18.487 del CETIB

PROMOTOR
 Ajuntament d'Arenys de Mar
 N.I.F. P-0800600-I

PROJECTE D'INSTAL·LACIÓ ELÈCTRICA
 DE L'EDIFICI XIFRE DESTINAT A
 CENTRE D'EMPRESSES

PLANOL
 PLANTA BAIXA
 EMPLAÇAMENT
 Riera Pare Fita, 61
 08350 - ARENYS DE MAR . (Barcelona)

ESCALA 1/200	2
DATA MAIG 2014	
REF. 023	DIB

Para descargar una copia de este documento consulte la siguiente página web

Codi Segur de Validació 275dbafca78544b0a97649d0d6f2e15a001

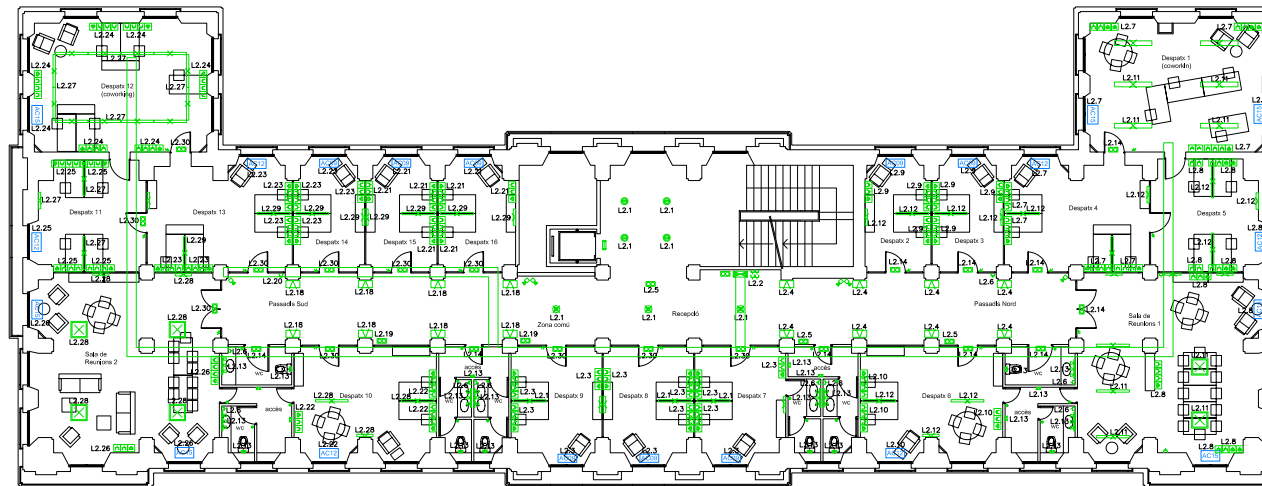
Url de validació <https://tramits.arenysdemar.cat/absis/idi/arx/diarixabsaweb/catala/asp/verificadorfirma.asp>



LOCAL DE PÚBLICA CONCURRENCIA

Canalitzacions elèctriques principals constituïdes per conductors unipolars aïllats per 750V o multipolar de 1KV de tensió nominal d'emissió de fums i opacitat reduïda instal·lats sota tub protector segons norma EN 61537 efectuades sota la Direcció Facultativa.

Al costat de cada receptor s'indica a que línia pertany LX



PLANTA PRIMERA

- Enllumenat**
- ☒ Campana Miniyes, 70 W
 - ☒ Aplic a Paret Ambient, 2x24 W, ref. 88.42.30.0
 - ☒ Luminària penjada DINÀMIC DECO 4x24 W
 - ☒ Aplic Fine lamp 70 W
 - Fine leds strip, warm color, tires de 2m amb perfil 21 W
 - ☒ Aplic a Paret Dinamic, 1x TC-L55w
 - Punt de llum downlight de 2x26 W
 - ☒ Enllumenat d'emergència de 15 W
 - ☒ Luminària LAMPTUB, 2x36 W
 - ☒ Luminària OVAL, 2x36 W
 - Fluorescent existent de 20 W
 - ☒ Punt de llum existent de 3x40 W
 - Aplic existent de 60 W
 - ☒ Punt de llum fixe ascensor
 - Interruptor
 - Pulsador temporitzat
- Mecanismes**
- ☒ Quadre general elèctric
 - ☒ Punt de treball existent:
 - 2 connexions de veu i dades
 - 2 endolls de corrent
 - ☒ Punt de treball 1:
 - 1 connexió de veu i dades
 - 3 endolls de corrent
 - ☒ Punt de treball 2:
 - 1 connexió de veu i dades
 - 2 endolls de corrent
 - ☒ Punt de treball 3:
 - 2 endolls de corrent
 - ▲ Endoll corrent
 - Canal per a pas d'instal·lacions elèctriques i dades
 - Línia elèctrica
 - ☒ Caixes de connexió
 - ☒ Detector de presència
- Maquinària**
- ☒ Unitat exterior AC LG Multi V III Bomba de calor, model ARUN100LT3 10.000 W
 - ☒ Unitat Interior Multi V de LG split de paret, model ARNU09GSEL2 40 W
 - ☒ Unitat interior Multi V de LG split de paret, model ARNU12GSEL2 40 W
 - ☒ Unitat interior Multi V de LG split de paret, model ARNU15GSEL2 40 W
 - ☒ Impulsor aire ventilació
 - ☒ Extractor aire ventilació

DAVID I JORDI ASSOCIATS
serveis d'enginyeria
C/ Can Bruixa, 42, ent. 1ª
08014 - BARCELONA
Tel. 93209191 Tel. 916117363
E-Mail: david@midia.net jordi@midia.net
E-Mail: jordi@languecastro.com

TECNIC
Jordi Sagüés Rodas
Enginyer Tècnic Industrial Especialitat Elèctrica
CoHegiat núm: 18.487 del CETIB

PROMOTOR
Ajuntament d'Arenys de Mar
N.I.F. P-0800600-I

PROJECTE D'INSTAL·LACIÓ ELÈCTRICA
DE L'EDIFICI XIFRE DESTINAT A
CENTRE D'EMPRESES

PLANOL
PLANTA PRIMERA
EMPLAÇAMENT
Riera Pare Fita, 61
08350 - ARENYS DE MAR . (Barcelona)

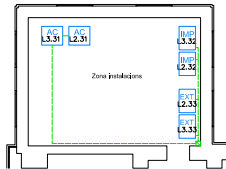
ESCALA
1/200
3
DATA
MAIG 2014
REF. 023 DIB

Para descargar una copia de este documento consulte la siguiente página web

Codi Segur de Validació 275dbafca78544b0a97649d0d6f2e15a001

Uri de validació <https://tramits.arenysdemar.cat/absis/idi/arx/idiarxabsaweb/catala/asp/verificadorfirma.asp>

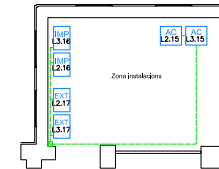




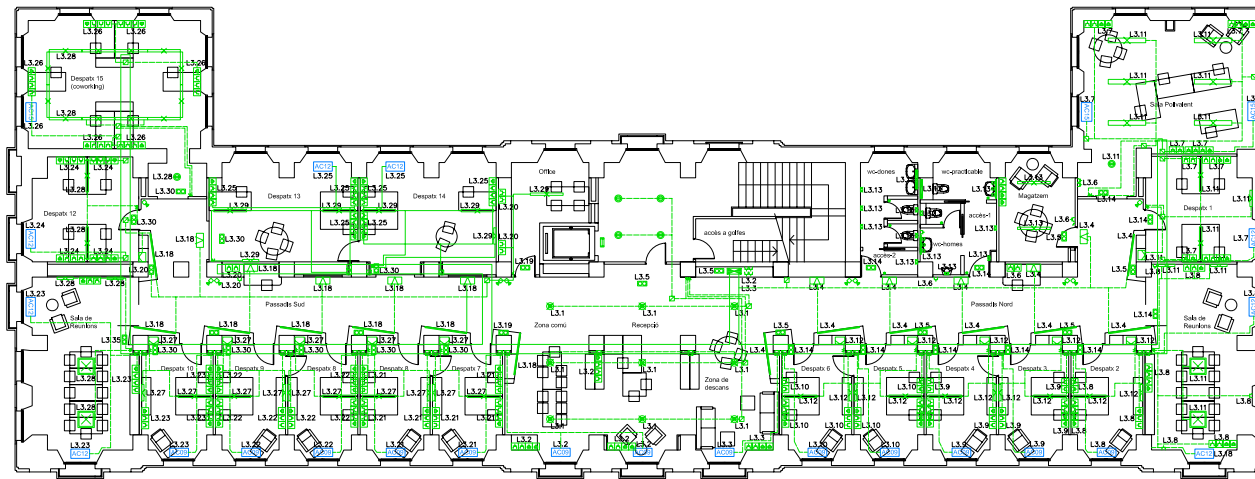
PLANTA SOTA-COBERTA
(SOSTRE DESPATX 15)

LOCAL DE PÚBLICA CONCURRENCIA
Canalitzacions elèctriques principals constituïdes per conductors unipolars aïllats per 750V o multipolar de 1KV de tensió nominal d'emissió de fums i opacitat reduïda instal·lats sota tub protector segons norma EN 61537 efectuat sota la Direcció Facultativa.

Al costat de cada receptor s'indica a que línia pertany LX



PLANTA SOTA-COBERTA
(SOSTRE SALA POLIVALENT)



PLANTA SEGONA

- Enllumenat**
- Campana Minilyes, 70 W
 - Aplc a paret Ambient, 2x24 W, ref. 88.42.30.0
 - Luminària penjada DINÀMIC DECO 4x24 W
 - Aplc Fine lamp 70 W
 - Fine leds strip, warm color, tires de 2ml amb perfil 21 W
 - Aplc a paret Dinamic, 1x TC-L55w
 - Punt de llum downlight de 2x26 W
 - Enllumenat d'emergència de 15 W
 - Luminària LAMPTUB, 2x36 W
 - Luminària OVAL, 2x36 W
 - Fluorescent existent de 20 W
 - Punt de llum existent de 3x40 W
 - Aplc existent de 60 W
 - Punt de llum fixe ascensor
 - Interruptor
 - Pulsador temporitzat
- Mecanismes**
- Quadre general elèctric
 - Punt de treball existent
 - 2 connexions de veu i dades
 - 2 endolls de corrent
 - Punt de treball 1:
 - 1 connexió de veu i dades
 - 3 endolls de corrent
 - Punt de treball 2:
 - 1 connexió de veu i dades
 - 2 endolls de corrent
 - Punt de treball 3:
 - 2 endolls de corrent
 - Endoll corrent
 - Canal per a pas d'instal·lacions elèctriques i dades
 - Línia elèctrica
 - Caixes de connexió
 - Detector de presència
- Maquinària**
- Unitat exterior AC LG Multi V III
 - Bomba de calor, model ARUN100LT3 10,000 W
 - Unitat interior Multi V de LG split de paret, model ARNU09GSEL2 40 W
 - Unitat interior Multi V de LG split de paret, model ARNU12GSEL2 40 W
 - Unitat interior Multi V de LG split de paret, model ARNU15GSEL2 40 W
 - Impulsor aire ventilació
 - Extractor aire ventilació

DAVID I JORDI ASSOCIATS
serveis d'enginyeria
C/ Can Bruixa, 42, ent. 1ª
08014 - BARCELONA
Tel. 932009091 Tel. 932199283
E-Mail davidjordi@daidjordi.com
E-Mail jordisaguas@ceitib.cat

TÈCNIC
Jordi Sagués Rodas
Enginyer Tècnic Industrial Especialitat Elèctrica
CoHegiat núm: 16.487 del CETIB

PROMOTOR
Ajuntament d'Arenys de Mar
N.I.F. P-0800600-1

PROJECTE D'INSTAL·LACIÓ ELÈCTRICA
DE L'EDIFICI XIFRE DESTINAT A
CENTRE D'EMPRESES

PLANOL
PLANTA SEGONA
EMPLACAMENT
Riera Pare Fila, 61
08350 - ARENYS DE MAR, (Barcelona)

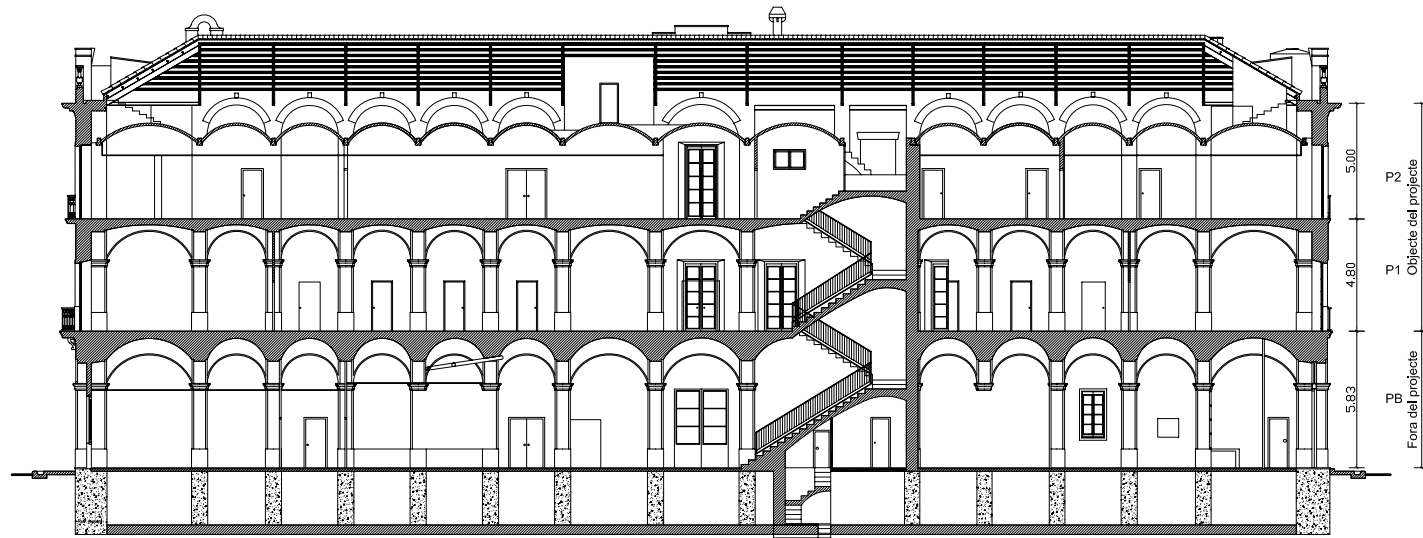
ESCALA
1/200
4
DATA
MAIG 2014
REF. 023
DIB

Para descargar una copia de este documento consulte la siguiente página web

Codi Segur de Validació 275dbafca78544b0a97649d0d6f2e15a001

Url de validació <https://tramits.arenysdemar.cat/absis/idi/ax/idiarxabsaweb/catala/asp/verificadorfirma.asp>





SECCIÓ

DAVID I JORDI ASSOCIATS
serveis d'enginyeria
C/ Can Bruixa, 42, ent. 1ª
08014 - BARCELONA
Tel. 932009191 Tel. 932199283
E-Mail davidjordi@daivjordi.com
E-Mail jordisaguas@cetib.cat

TÈCNIC
Jordi Sagués Rodas
Enginyer Tècnic Industrial Especialitat Elèctrica
Col·legiat núm: 18.487 del CETIB

PROMOTOR
Ajuntament d'Arenys de Mar
N.I.F. P-0800600-1

PROJECTE D'INSTAL·LACIÓ ELÈCTRICA
DE L'EDIFICI XIFRE DESTINAT A
CENTRE D'EMPRESES

PLANOL
SECCIÓ
EMPLACAMENT
Riera Pare Fila, 61
08350 - ARENYS DE MAR, (Barcelona)

ESCALA
1/200

5

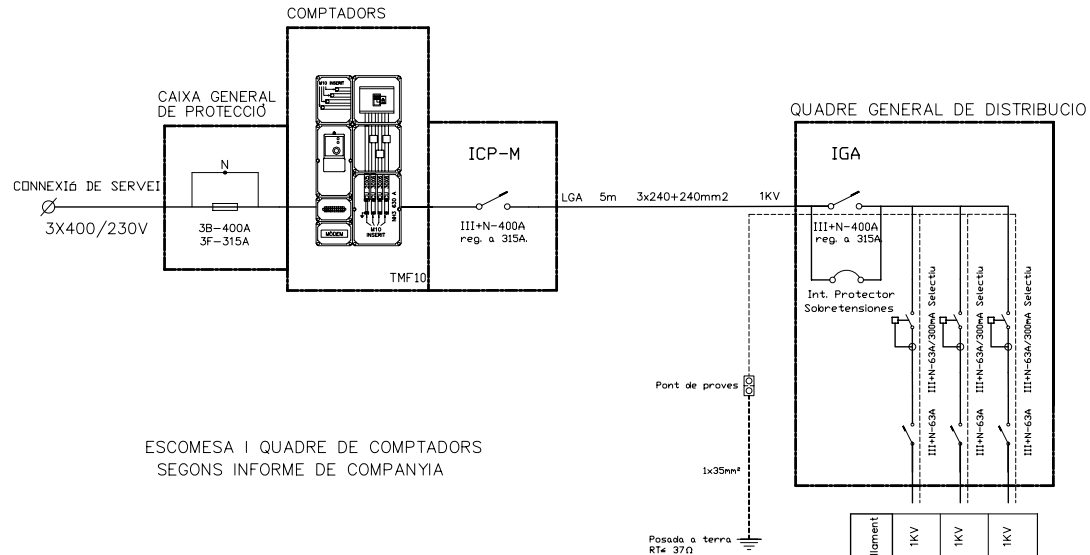
DATA MAIG 2014
REF. 023 DIB

Para descargar una copia de este documento consulte la siguiente página web

Codi Segur de Validació 275dbafca78544b0a97649d0d6f2e15a001

Uri de validació <https://tramits.arenysdemar.cat/absis/idi/arx/idiarxabsaweb/catala/asp/verificadorfirma.asp>





ESCOMESA I QUADRE DE COMPTADORS
SEGONS INFORME DE COMPANYIA

POTENCIA MAXIMA ADMISSIBLE = 259,39 KW
 POTENCIA INSTAL.LADA = 138,59 KW

Línia	Destí	Long. m.	Potència W	Secció mm²	Aïllament
L-1	Subquadre planta baixa	5	---	5x25/T	1KV
L-2	Subquadre planta primera	10	69.052	5x25/T	1KV
L-3	Subquadre planta segona	20	69.052	5x25/T	1KV
TOTAL					138.588

DAVID I JORDI ASSOCIATS
serveis d'enginyeria
C/ Can Bruixa, 42, ent. 1ª
08014 - BARCELONA
Tel. 932020101 Tel. 932199283
E-Mail davidmontoliu@idntica.net
E-Mail jordisaguas@icetib.cat

TÈCNIC
Jordi Sagués Rodas
Enginyer Tècnic Industrial Especialitat Elèctrica
Col·legiat núm: 18.487 del CETIB

PROMOTOR
Ajuntament d'Arenys de Mar
N.I.F. P-0800600-1

PROJECTE D'INSTAL·LACIÓ ELÈCTRICA
DE L'EDIFICI XIFRE DESTINAT A
CENTRE D'EMPRESES

PLANOL
QUADRE GENERAL DE DISTRIBUCIÓ
EMPLACAMENT
Riera Pare Fila, 61
08350 - ARENYS DE MAR, (Barcelona)

ESCALA S/E	6
DATA	MAIG 2014
REF.	023 DIB

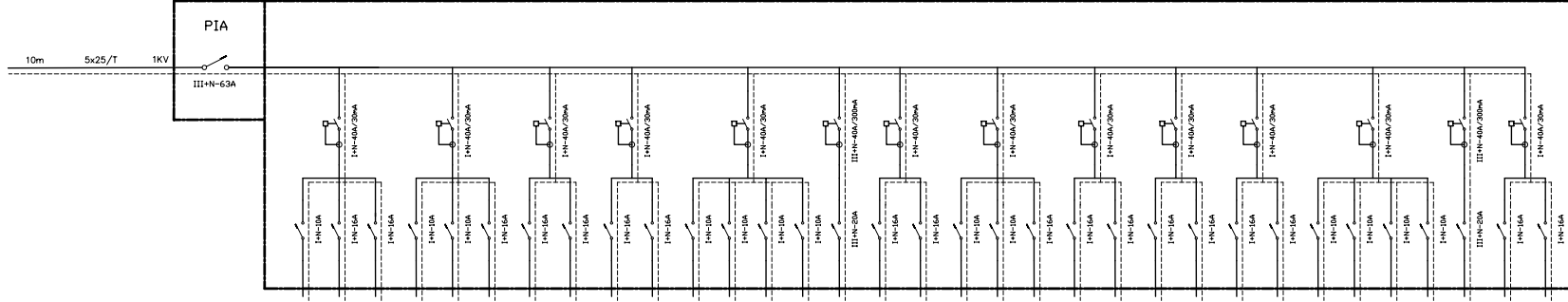
Para descargar una copia de este documento consulte la siguiente página web

Codi Segur de Validació 275dbafca78544b0a97649d0d6f2e15a001

Uri de validació <https://tramits.arenysdemar.cat/absis/idi/arx/idiarxabsaweb/catala/asp/verificadorfirma.asp>



L2 SUBQUADRE PLANTA PRIMERA



Línies Destí	Long. m.	Potència W	Secció mm ²	Altiment
-2.1 Enllumenat i despatx 7, 8 i 9	12	734	2x1,5/71,5	750V
-2.2 Endolls recepció 1	10	2.500	2x2,5/72,5	750V
-2.3 Endolls despatx 7, 8 i 9	12	2.500	2x2,5/72,5	750V
-2.4 Enllumenat passadís 1	25	492	2x1,5/71,5	750V
-2.5 Enllumenat d'emergència 1	25	135	2x1,5/71,5	750V
-2.6 Endolls generals 1+boys	20	2.500	2x2,5/72,5	750V
-2.7 Endolls despatx 1 i 4	30	2.500	2x2,5/72,5	750V
-2.8 Endolls sala reunions i despatx 5	25	2.500	2x2,5/72,5	750V
-2.9 Endolls despatx 2 i 3	20	2.500	2x2,5/72,5	750V
-2.10 Endolls despatx 6	15	2.500	2x2,5/72,5	750V
-2.11 Enllumenat despatx i sala reunions	25	1.007	2x1,5/71,5	750V
-2.12 Enllumenat despatx 2-6	20	1.055	2x1,5/71,5	750V
-2.13 Enllumenat taxabos	20	1.084	2x1,5/71,5	750V
-2.14 Enllumenat d'emergència 2	20	120	2x1,5/71,5	750V
-2.15 Previsió Unitat exterior AC 1	40	10.000	4x4/74	750V
-2.16 Previsió Impulsor aire 1	40	1.500	2x4/74	750V
-2.17 Previsió Extractor aire 1	40	1.500	2x4/74	750V
-2.18 Enllumenat passadís 2	25	492	2x1,5/71,5	750V
-2.19 Enllumenat d'emergència 3	25	75	2x1,5/71,5	750V
-2.20 Endolls generalis 2	15	2.500	2x2,5/72,5	750V
-2.21 Endolls despatx 15 i 16	20	2.500	2x2,5/72,5	750V
-2.22 Endolls despatx 10	25	2.500	2x2,5/72,5	750V
-2.23 Endolls despatx 13, 14 i sala de reunions	30	2.500	2x2,5/72,5	750V
-2.24 Endolls despatx 12	30	2.500	2x2,5/72,5	750V
-2.25 Endolls despatx 11	35	2.500	2x2,5/72,5	750V
-2.26 Endolls sala reunions	40	2.500	2x2,5/72,5	750V
-2.27 Enllumenat despatx 11 i 12	30	1.055	2x1,5/71,5	750V
-2.28 Enllumenat despatx 10 i sala de reunions	40	743	2x1,5/71,5	750V
-2.29 Enllumenat despatx 13, 14 i 15 i 16	30	1.152	2x1,5/71,5	750V
-2.30 Enllumenat d'emergència 4	35	150	2x1,5/71,5	750V
-2.31 Previsió Unitat exterior AC 2	40	10.000	4x4/74	750V
-2.32 Previsió Impulsor aire 2	40	1.500	2x4/74	750V
-2.33 Previsió Extractor aire 2	40	1.500	2x4/74	750V
TOTAL		68.052		

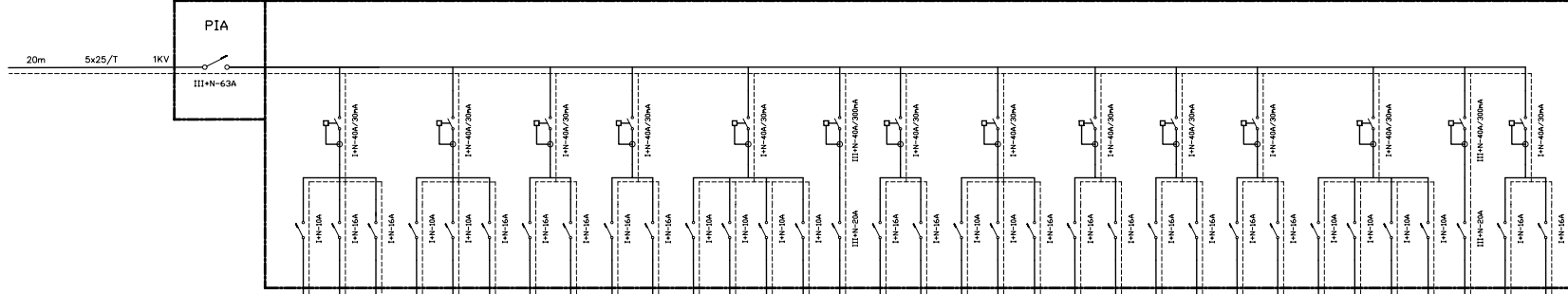
DAVID I JORDI ASSOCIATS serveis d'enginyeria C/ Can Bruixa, 42, ent. 1 ^a 08014 - BARCELONA Tel. 932009991 Tel. 93199383 E-Mail davidmora@daidj.com E-Mail jordisagués@daidj.com	TÈCNIC Jordi Sagués Rodas Enginyer Tècnic Industrial Especialitat Elèctrica Col·legiat núm: 18.487 del CETIB	PROMOTOR Ajuntament d'Arenys de Mar N.I.F. P-0800600-1	PROJECTE D'INSTAL·LACIÓ ELÈCTRICA DE L'EDIFICI XIFRE DESTINAT A CENTRE D'EMPRESSES	PLANTAL SUBQUADRE PLANTA PRIMERA	ESCALA S/E 7
EMPLAÇAMENT Riera Pare Fita, 61 08350 - ARENYS DE MAR, (Barcelona)				DATA MAIG 2014	
				REF. 023	DIB

Para descargar una copia de este documento consulte la siguiente página web

Codi Segur de Validació: **275dbafca78544b0a97649d0d6f2e15a001**
 Url de validació: <https://tramits.arenysdemar.cat/absis/idi/ax/idiarxabsaweb/catala/asp/verificadorfirma.asp>



L3 SUBQUADRE PLANTA SEGONA



Línia	Descrip	Long m	Potència W	Secció mm ²	Alliment
L-3.1	Enlluminat recepció	12	734	2x1,5/11,5	750V
L-3.2	Enfolla recepció 1	10	2.500	2x2,5/12,5	750V
L-3.3	Enfolla recepció 2	12	2.500	2x2,5/12,5	750V
L-3.4	Enlluminat passadís 1	25	492	2x1,5/11,5	750V
L-3.5	Enlluminat d'emergència 1	25	135	2x1,5/11,5	750V
L-3.6	Enfolla generals 1+banys	20	2.500	2x2,5/12,5	750V
L-3.7	Enfolla sala polivalent i despatx 1	30	2.500	2x2,5/12,5	750V
L-3.8	Enfolla sala reunions i despatx 2	25	2.500	2x2,5/12,5	750V
L-3.9	Enfolla despatx 3 i 4	20	2.500	2x2,5/12,5	750V
L-3.10	Enfolla despatx 5 i 6	15	2.500	2x2,5/12,5	750V
L-3.11	Enlluminat sala polivalent despatx 1 i sala reunions	25	1.007	2x1,5/11,5	750V
L-3.12	Enlluminat despatx 2-6	20	1.055	2x1,5/11,5	750V
L-3.13	Enlluminat lavabos i magatzem	20	1.084	2x1,5/11,5	750V
L-3.14	Enlluminat d'emergència 2	20	120	2x1,5/11,5	750V
L-3.15	Unitat exterior AC 1	30	10.000	4x4/14	750V
L-3.16	Impulsor aire 1	30	1.500	2x4/14	750V
L-3.17	Extractor aire 1	30	1.500	2x4/14	750V
L-3.18	Enlluminat passadís 2	25	492	2x1,5/11,5	750V
L-3.19	Enlluminat d'emergència 3	25	75	2x1,5/11,5	750V
L-3.20	Enfolla generals 2 i office	15	2.500	2x2,5/12,5	750V
L-3.21	Enfolla despatx 7 i 8	20	2.500	2x2,5/12,5	750V
L-3.22	Enfolla despatx 9 i 10	25	2.500	2x2,5/12,5	750V
L-3.23	Enfolla despatx 11 i sala de reunions	30	2.500	2x2,5/12,5	750V
L-3.24	Enfolla despatx 12	30	2.500	2x2,5/12,5	750V
L-3.25	Enfolla despatx 13 i 14	35	2.500	2x2,5/12,5	750V
L-3.26	Enfolla despatx 15	40	2.500	2x2,5/12,5	750V
L-3.27	Enlluminat despatx 7 i 11	30	1.055	2x1,5/11,5	750V
L-3.28	Enlluminat despatx 12 i 15 i sala de reunions	40	743	2x1,5/11,5	750V
L-3.29	Enlluminat despatx 13 i 14 i office	30	1.152	2x1,5/11,5	750V
L-3.30	Enlluminat d'emergències 4	35	150	2x1,5/11,5	750V
L-3.31	Unitat exterior AC 2	30	10.000	4x4/14	750V
L-3.32	Impulsor aire 2	30	1.500	2x4/14	750V
L-3.33	Extractor aire 2	30	1.500	2x4/14	750V
TOTAL					69.052

DAVID I JORDI ASSOCIATS
serveis d'enginyeria
C/ Can Bruixa, 42, ent. 1^a
08014 - BARCELONA
Tel. 932009091 Tel. 931919383
E-Mail davidmora@idei.dntca.net
E-Mail jordisaguas@idei.dntca.net

TÈCNIC
Jordi Sagués Rodas
Enginyer Tècnic Industrial Especialitat Elèctrica
Col·legiat núm: 18.487 del CETIB

PROMOTOR
Ajuntament d'Arenys de Mar
N.I.F. P-0800600-1

PROJECTE D'INSTAL·LACIÓ ELÈCTRICA
DE L'EDIFICI XIFRE DESTINAT A
CENTRE D'EMPRESES

PLANOL
SUBQUADRE PLANTA SEGONA

EMPLACAMENT
Riera Pare Fita, 61
08350 - ARENYS DE MAR, (Barcelona)

ESCALA
S/E 8

DATA MAIG 2014
REF. 023 DIB

Para descargar una copia de este documento consulte la siguiente página web

Codi Segur de Validació 275dbafca78544b0a97649d0d6f2e15a001

Url de validació <https://tramits.arenysdemar.cat/absis/idi/ax/idiarxabsaweb/catala/asp/verificadorfirma.asp>

