

ANNEX I. FITXES EQUIPAMENTS ESPORTIUS

Equipaments municipals convencionals: EMC

Equipaments municipals i públics medi urbà o natural: EMUN

Centres d'Ensenyament: CE

Equipaments de titularitat privada EP

CAMP DE FUTBOL MUNICIPAL - EMC1

Núm. de referència de la instal·lació al CEEC: 0800600023

Adreça: C. del Fondo de les Creus, s/n | Arenys de Mar | 08350

Coordenades: 41°34'58.5"N 2°32'37.1"E

Entitat propietària: Ajuntament d'Arenys de Mar

Entitat gestora: Ajuntament d'Arenys de Mar

Règim d'accés: Lliure amb quota periòdica de soci o abonat

Qualificació reserva de sòl: Equipament comunitari Esportiu (clau Ee)

ESPAIS DE PRÀCTICA ESPORTIVA

Espais esportius (ESP)	Mides	Paviment	Xarxa	Tipologia instal·lació
Camps poliesportius i especialitzats				
CAM-1	105 m. x 55 m. 5775 m ² .	Gespa artificial - amb cautxú.	Xarxa Bàsica	Construït permanent
Sales d'activitats i especialitzades				
SAL	-	Tatami	Xarxa Complementària	Construït provisional

ESPAIS I SERVEIS DE SUPORT A LA PRÀCTICA

Espais complementaris (COM)	Altres serveis (ALT)
Vestidors: 10 col·lectius, 3 individuals, 180 m ² Grades: 365 seients, 100 persones dempeus Magatzems: 1 magatzem, 45m ²	Serveis generals: Servei de bar Benestar i salut: Infermeria

ACTIVITATS, USUARIS I ACCESSIBILITAT

Activitats	Futbol, Futbol-7, Taekwondo					
Usuaris	Grups de competició					
Finalitat d'ús	Esportiva					
Entitats usuàries	Club de Futbol Arenys, Sinera United, Club Taekwondo Viro					
Franja d'ús principal	Matí		Tarda	●	Per igual	
Normativa d'ús	Sí	Comentaris:				

OBSERVACIONS

A la zona antiga del camp, situada a l'extrem més allunyat, s'han rehabilitat els antics vestidors, eliminant la paret divisòria que els separava per habilitar-hi una sala de taekwondo equipada amb tatami. Davant d'aquesta sala s'han adequat uns vestidors d'ús propi, tot i que actualment no disposen de subministrament d'aigua calenta

VARIABLES D'APLICACIÓ NORMATIVA TÈCNICA: NIVELL DE COMPLIMENT

Seguretat	Accessibilitat	Funcionalitat	Habitabilitat	Inclusivitat
●	●	●	●	●





IMATGES



DATES D'ACTUACIÓ

Data darrera actualització CEEC: 09/06/2016

Data d'actualització en el projecte: 28/01/2026

PAVELLONS POLIESPORTIUS FONDO DE LES CREUS - EMC2				
Núm. de referència de la instal·lació al CEEC: 0800600001				
Adreça: C. del Fondo de les Creus, s/n Arenys de Mar 08350			Coordenades: 41°34'55.8"N 2°32'35.1"E	
Entitat propietària: Ajuntament d'Arenys de Mar			Entitat gestora: Unió de Federacions Esportives de Catalunya	
Règim d'accés: Lliure amb entrada puntual. Lliure amb quota periòdica de soci o abonat.			Qualificació reserva de sòl: Equipament comunitari Esportiu (clau Ee)	
ESPAIS DE PRÀCTICA ESPORTIVA				
Espais esportius (ESP)	Mides	Paviment	Xarxa	Tipologia instal·lació
Pista en pavelló				
PAV-1	40 m. x 20 m. 800 m ² .	Terratzo	Xarxa Bàsica	Construït permanent
PAV-3	44,6 m. x 29,1 m. 1297,8 m ² .	Fusta - elàstic	Xarxa Bàsica	Construït permanent
Sales d'activitats i especialitzades				
SAL	10,4 m. x 7 m. 72,8 m ² .	Altres de fusta	Xarxa Complementària	Construït permanent
SAL	14,7 m. x 4,8 m. 70,5 m ² .	Sintètic - rígid	Xarxa Complementària	Construït permanent
Rocòdroms i boulders				
ROC	7,2 m. d'alçada. 27,6 m ² .	Formigó lliscat	Xarxa Complementària	Construït permanent
ESPAIS I SERVEIS DE SUPORT A LA PRÀCTICA				
Espais complementaris (COM)			Altres serveis (ALT)	
Vestidors: 10 col·lectius, 4 individuals, 590 m ² Grades: 360 seients Magatzems: 2 magatzems, 110m ²			Serveis generals: Transport públic, Aparcament vehicles, Aula de formació Benestar i salut: Infermeria	
ACTIVITATS, USUARIS I ACCESSIBILITAT				
Activitats	Bàsquet, Handbol, Patinatge, Hoquei sala, Bàsquet lliure 3x3, Futbol sala, Aeròbic, Cardiovasculars (activitats en cinta, elíptica, rem,...), Musculació i tonificació, Escalada			
Usuaris	Grups de competició			
Finalitat d'ús	Esportiva			
Entitats usuàries	Arenys Bàsquet, Club patinatge artístic, Club voleibol Arenys, Club hoquei Arenys, Futsal Arenys de Mar, Club volei papis			
Franja d'ús principal	Matí		Tarda	Per igual
Normativa d'ús	Sí	Comentaris:		
OBSERVACIONS				
Tot i que el rocòdrom apareix a la fitxa, actualment no s'utilitza de manera regular				
VARIABLES D'APLICACIÓ NORMATIVA TÈCNICA: NIVELL DE COMPLIMENT				
Seguretat	Accessibilitat	Funcionalitat	Habitabilitat	Inclusivitat
●	●	●	●	●
IMATGES				
				
				
DATES D'ACTUACIÓ				
Data darrera actualització CEEC: 08/06/2016			Data d'actualització en el projecte: 28/01/2026	

PISCINA MUNICIPAL FONDO DE LES CREUS - EMC3

Núm. de referència de la instal·lació al CEEC: 0800600028

Adreça: C. del Fondo de les Creus, s/n Arenys de Mar 08350	Coordenades: 41°34'54.9"N 2°32'35.2"E
Entitat propietària: Ajuntament d'Arenys de Mar	Entitat gestora: Unió de Federacions Esportives de Catalunya
Règim d'accés: Lliure amb entrada puntual. Lliure amb quota periòdica de soci o abonat.	Qualificació reserva de sòl: Equipament comunitari Esportiu (clau Ee)

ESPAIS DE PRÀCTICA ESPORTIVA

Espais esportius (ESP)	Mides	Paviment	Xarxa	Tipologia instal·lació
Piscina coberta				
PCO-1	25 m. x 12,5 m. 312,5 m². 6 carrers. 1,4/1,45 m. de profunditat.	Rajola ceràmica	Xarxa Bàsica	Construït permanent
PCO	10 m. x 4 m. 40 m². 0 carrers. 0,80/0,85 m. de profunditat.	Rajola ceràmica	Xarxa Complementària	Construït permanent
Sales d'activitats i especialitzades				
SAL	16,2 m. x 10,7 m. 173,3 m².	Fusta - rígid	Xarxa Complementària	Construït permanent
SAL	12 m. x 8,4 m. 100,8 m².	Fusta - rígid	Xarxa Complementària	Construït permanent
SAL-E	19,1 m. x 11,2 m. 213,9 m².	Sintètic - rígid	Xarxa Bàsica	Construït permanent
Pistes poliesportives a l'aire lliure				
POL	22 m. x 12 m. 264 m²	Sorra	Xarxa Complementària	Construït permanent

ESPAIS I SERVEIS DE SUPORT A LA PRÀCTICA

Espais complementaris (COM)	Altres serveis (ALT)
Vestidors: 6 col·lectius, 240 m²	Serveis generals: Transport públic, Aparcament vehicles Benestar i salut: Sauna seca, Banyera d'hidromassatge

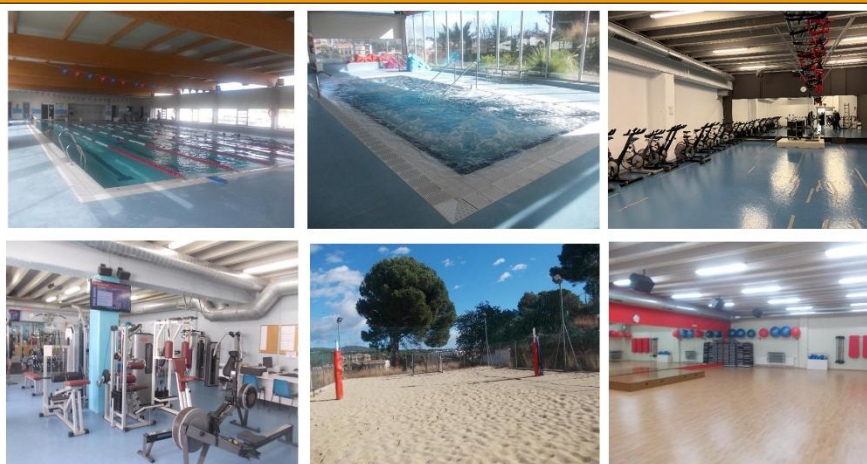
ACTIVITATS, USUARIS I ACCESSIBILITAT

Activitats	Natació, Natació recreativa, Natació ensenyament, Hidromassatge, Condicionament físic (activitats dirigides), Ciclisme en sala (spinning), Musculació i tonificació, Cardiovasculars (activitats en cinta, elíptica, rem,...), Volei platja, Futbol platja				
Usuaris	Població en general				
Finalitat d'ús	Esportiva				
Entitats usuàries	-				
Franja d'ús principal	Matí		Tarda	●	Per igual
Normativa d'ús	Sí	Comentaris:			

VARIABLES D'APLICACIÓ NORMATIVA TÈCNICA: NIVELL DE COMPLIMENT

Seguretat	Accessibilitat	Funcionalitat	Habitabilitat	Inclusivitat
●	●	●	●	●

IMATGES



DATES D'ACTUACIÓ

Data darrera actualització CEEC: 21/07/2016	Data d'actualització en el projecte: 28/01/2026
--	--

PISTA POLIESPORTIVA MUNICIPAL ARENYS DE MAR - EMC4

Núm. de referència de la instal·lació al CEEC: 0800600077

Adreça: C. Hort del Bisbe, s/n | Arenys de Mar | 08350

Coordenades: 41°34'53.2"N 2°32'38.4"E

Entitat propietària: Ajuntament d'Arenys de Mar

Entitat gestora: Ajuntament d'Arenys de Mar

Règim d'accés: Lliure gratuït

Qualificació reserva de sòl: Equipament comunitari Esportiu (clau Ee)

ESPAIS DE PRÀCTICA ESPORTIVA

Espais esportius (ESP)	Mides	Paviment	Xarxa	Tipologia instal·lació
Pistes poliesportives a l'aire lliure				
POL-2	44 m. x 22 m. 968 m ² .	Formigó lliscat	Xarxa Bàsica	Construït permanent

ESPAIS I SERVEIS DE SUPORT A LA PRÀCTICA

Espais complementaris (COM)	Altres serveis (ALT)
-	Serveis generals: Aparcament bicicletes

ACTIVITATS, USUARIS I ACCESSIBILITAT

Activitats	Futbol sala, Handbol, Bàsquet, Minibàsquet, Voleibol, Patinatge					
Usuaris	Grups escolars. Grups de competició. Grups de població. Escolars. Esportistes de competició					
Finalitat d'ús	Esportiva					
Entitats usuàries	-					
Franja d'ús principal	Matí		Tarda	●	Per igual	
Normativa d'ús	Sí	Comentaris:				

OBSERVACIONS

La instal·lació disposa d'un espai d'emmagatzematge

Seguretat	Accessibilitat	Funcionalitat	Habitabilitat	Inclusivitat
●	●	●	●	●

IMATGES



DATES D'ACTUACIÓ

Data darrera actualització CEEC: 27/06/2022

Data d'actualització en el projecte: 28/01/2026

Valoració del nivell de compliment de les variables d'aplicació de la [Normativa Tècnica del PIEC](#)

CAMP DE FUTBOL MUNICIPAL			
SEGURETAT		V	Observacions
Paviments	– Estat del paviment	●	Canvi de gespa al 2025
	– Grau de lliscament adequat en paviments humits	●	
Elements perillosos	– Elements perillosos i proteccions disponibles	●	
Estat equipament esportiu i ancoratge	– Estat físic de cistelles, porteries i sistemes d'ancoratge adients	●	
Senyalització i comunicació	– Sortides d'emergència, sistema d'avís i pla d'evacuació	●	
	– Normes d'utilització	●	
	– Aforaments visibles i senyalització dels espais	●	
FUNCIONABILITAT		V	Observacions
Paviments	– Paviments interiors clars que evitin les reflexions de llum	●	
	– Bona visibilitat de les línies de joc	●	
Orientació i obertures	– Instal·lacions exteriors orientades N-S i interiors E-0 (desviació $\pm 27,50^\circ$)	-	
	– Obertures per aprofitament solar i ventilació	●	
Il·luminació	– Il·luminació interior sectoritzada	●	
	– Nivell mitjà d'il·luminació requerit per esport federat	●	
Graderies	– Visibilitat des de la graderia	●	
Recorreguts i sonorització	– Taulell de recepció amb visió/control a espais esportius, graderies i vestidors		
	– Diferenciació i control de recorreguts per esportistes, espectadors i personal	●	
	– Sonorització de la instal·lació per esdeveniments i competicions requerida	●	Problemes amb el soroll els dies dels partits
ACCESSIBILITAT		V	Observacions

Accés central	– Inexistència de barreres arquitectòniques en l'accés a la instal·lació	●	
Espais esportius	– Inexistència de barreres arquitectòniques en l'accés als espais esportius	●	
Espais complementaris	– Inexistència de barreres arquitectòniques en l'accés a vestidors	●	
	– Disponibilitat de vestidors adaptats	●	
Accés i espai a graderia	– Inexistència de barreres arquitectòniques en l'accés a la graderia	●	
	– Disponibilitat d'espai adaptat a la graderia	●	
Altres adaptacions	– Adaptabilitat sensorial en espais i elements de la instal·lació		
HABITABILITAT		V	Observacions
Subministraments i manteniment	– Disposició de comptadors separats per equipaments esportius	●	
	– Centralització del quadre de comandament d'il·luminació	●	
	– Accés adient als espais per a la realització de reparacions i/o actuacions	●	
Vestidors i serveis	– Existència d'un espai per a neteja del calçat esportiu (vestidors exteriors)	●	
	– Accés a l'espai esportiu pels vestidors (esportistes en espais interiors)	●	
	– Disposició de calendari de neteja visible dels espais de la instal·lació	●	
	– Fluxòmetre als WC i rentamans alçats sense peu	●	
Entorn	– Disponibilitat d'aparcament de bicicletes/patinets		
	– Existència de sinèrgies/interaccions i adaptabilitat amb l'entorn	●	
INCLUSIVITAT		V	Observacions
Comunicació	– Disposició de comunicació/senyalització inclusiva en perspectiva de gènere	●	
	– Disposició de comunicació/senyalització inclusiva en perspectiva sensorial	●	

Espais i elements de suport a la inclusivitat	<ul style="list-style-type: none"> - Vestidors individuals per atendre necessitats específiques - Canviadors d'infants en vestidors col·lectius dels centres esportius - Vestidors individuals o familiars en centres esportius 	●	
		●	
		●	Només hi ha vestuaris col·lectius de grups i per a tècnics/àrbitres...

Valoració del nivell de compliment de les variables d'aplicació de la [Normativa Tècnica del PIEC](#)

PISTA POLIESPORTIVA FONDO DE LES CREUS				
SEGURETAT		PAV	SAL	Observacions
Paviments	- Estat del paviment	●	●	
	- Grau de lliscament adequat en paviments humits	●	●	
Elements perillosos	- Elements perillosos i proteccions disponibles	●	●	Hi ha una part de la sala que no té sostre, s'arreglarà amb pressupostos participatius.
Estat equipament esportiu i ancoratge	- Estat físic de cistelles, porteries i sistemes d'ancoratge adients	●	●	
Senyalització i comunicació	- Sortides d'emergència, sistema d'avís i pla d'evacuació	●	●	
	- Normes d'utilització	●	●	
	- Aforaments visibles i senyalització dels espais	●	●	
FUNCIONABILITAT		PAV	SAL	Observacions
Paviments	- Paviments interiors clars que evitin les reflexions de llum	●	-	
	- Bona visibilitat de les línies de joc	●	-	
Orientació i obertures	- Instal·lacions exteriors orientades N-S i interiors E-O (desviació $\pm 27,50^\circ$)			
	- Obertures per aprofitament solar i ventilació			
Il·luminació	- Il·luminació interior sectoritzada	●	●	
	- Nivell mitjà d'il·luminació requerit per esport federat	●	-	
Graderies	- Visibilitat des de la graderia	●	-	Les primeres files de la graderia no veuen tota la pista.
Recorreguts i sonorització	- Taulell de recepció amb visió/control a espais esportius, graderies i vestidors	●	●	La sala només és d'ús exclusiu a esportistes de les entitats que fan servir el pavelló.
	- Diferenciació i control de recorreguts per esportistes, espectadors i personal	●	●	
	- Sonorització de la instal·lació per esdeveniments i competicions requerida	●	●	

ACCESSIBILITAT		PAV	SAL	Observacions
Accés central	- Inexistència de barreres arquitectòniques en l'accés a la instal·lació	●	●	
Espais esportius	- Inexistència de barreres arquitectòniques en l'accés als espais esportius	●	●	
Espais complementaris	- Inexistència de barreres arquitectòniques en l'accés a vestidors	●	●	
	- Disponibilitat de vestidors adaptats	●	●	
Accés i espai a graderia	- Inexistència de barreres arquitectòniques en l'accés a la graderia	●	-	
	- Disponibilitat d'espai adaptat a la graderia	●	-	
Altres adaptacions	- Adaptabilitat sensorial en espais i elements de la instal·lació	●		
HABITABILITAT		PAV	SAL	Observacions
Condicions ambientals	- Renovació de l'aire exterior de forma natural o forçada	●	●	A l'hivern fa molta calor, i a l'estiu molt de fred
	- Condicions ambientals interiors favorables a la pràctica esportiva	●	●	
	- Tancaments que evitin la condensació de l'aire (humitats a paviment)	●	●	
Subministraments i manteniment	- Disposició de comptadors separats per equipaments esportius	●	●	
	- Centralització del quadre de comandament d'il·luminació	●	●	
	- Accés adient als espais per a la realització de reparacions i/o actuacions	●	●	
Vestidors i serveis	- Existència d'un espai per a neteja del calçat esportiu (vestidors exteriors)	●	●	
	- Accés a l'espai esportiu pels vestidors (esportistes en espais interiors)	●	●	
	- Disposició de calendari de neteja visible dels espais de la instal·lació	●	●	
	- Fluxòmetre als WC i rentamans alçats sense peu	●	●	

Entorn	- Disponibilitat d'aparcament de bicicletes/patinets	●	●	
	- Existència de sinèrgies/interaccions i adaptabilitat amb l'entorn			
INCLUSIVITAT		PAV	SAL	Observacions
Comunicació	- Disposició de comunicació/senyalització inclusiva en perspectiva de gènere	●	●	
	- Disposició de comunicació/senyalització inclusiva en perspectiva sensorial	●	●	
Espais i elements de suport a la inclusivitat	- Vestidors individuals per atendre necessitats específiques	●	●	
	- Canviadors d'infants en vestidors col·lectius dels centres esportius	●	●	
	- Vestidors individuals o familiars en centres esportius	●	●	

Valoració del nivell de compliment de les variables d'aplicació de la [Normativa Tècnica del PIEC](#)

PISCINA MUNICIPAL FONDO DE LES CREUS					
SEGURETAT (PAL)		PCO	SAL	POL	Observacions
Paviments	- Estat del paviment	●	●	●	EL paviment de la piscina està bastant deteriorat, sobre tot la part de plàstic que rellisca molt.
	- Grau de lliscament adequat en paviments humits	●	●	●	
Elements perillosos	- Elements perillosos i proteccions disponibles	●	●	●	
Estat equipament esportiu i ancoratge	- Estat físic de cistelles, porteries i sistemes d'ancoratge adients	●	●	●	
Senyalització i comunicació	- Sortides d'emergència, sistema d'avís i pla d'evacuació	●	●	●	
	- Normes d'utilització	●	●	●	
	- Aforaments visibles i senyalització dels espais	●	●	●	
Piscines cobertes i a l'aire lliure	- Senyalització de les diferents fondàries en la piscina	●	-	-	
	- Flotadors de salvament visibles i l'abast	●	-	-	
	- Emmagatzematge de productes químics pel tractament d'aigua	●	-	-	
FUNCIONABILITAT		PCO	SAL	POL	Observacions
Paviments	- Paviments interiors clars que evitin les reflexions de llum	●	●	-	
	- Bona visibilitat de les línies de joc	-	-	-	
Orientació i obertures	- Instal·lacions exteriors orientades N-S i interiors E-O (desviació $\pm 27,50^\circ$)				
	- Obertures per aprofitament solar i ventilació				
Il·luminació	- Il·luminació interior sectoritzada	●	●	●	No fan esport federat
	- Nivell mitjà d'il·luminació requerit per esport federat	-	-	-	

Graderies	– Visibilitat des de la graderia	-	-	-	No hi ha grades, en ningun dels tres
Recorreguts i sonorització	– Taulell de recepció amb visió/control a espais esportius, graderies i vestidors	●	●	●	En general el recorregut és molt confòs
	– Diferenciació i control de recorreguts per esportistes, espectadors i personal	●	●	●	
	– Sonorització de la instal·lació per esdeveniments i competicions requerida	●	●	●	
ACCESSIBILITAT		PCO	SAL	POL	Observacions
Accés central	– Inexistència de barreres arquitectòniques en l'accés a la instal·lació	●	●	●	Per anar al POL, has d'atravessar una part exterior que no està asfaltada.
Espais esportius	– Inexistència de barreres arquitectòniques en l'accés als espais esportius	●	●	●	
Espais complementaris	– Inexistència de barreres arquitectòniques en l'accés a vestidors	●	●	-	
	– Disponibilitat de vestidors adaptats	●	●	-	
Accés i espai a graderia	– Inexistència de barreres arquitectòniques en l'accés a la graderia	-	-	-	No hi ha graderies
	– Disponibilitat d'espai adaptat a la graderia	-	-	-	
Altres adaptacions	– Adaptabilitat sensorial en espais i elements de la instal·lació	-	-	-	
HABITABILITAT		PCO	SAL	POL	Observacions
Condicions ambientals	– Renovació de l'aire exterior de forma natural o forçada	●	●	-	Les condicions ambientals interiors a la piscina estàn bé, però tenen problemes amb la humitat encara que està dintre de lo permès.
	– Condicions ambientals interiors favorables a la pràctica esportiva	●	●	-	
	– Tancaments que evitin la condensació de l'aire (humitats a paviment)	●	-	-	
	– Espai de dutxes de la piscina amb visibilitat per part del socorrista	●	-	-	
Subministraments i manteniment	– Disposició de comptadors separats per equipaments esportius				
	– Centralització del quadre de comandament d'il·luminació				
	– Accés adient als espais per a la realització de reparacions i/o actuacions				
	– Aïllament de la xarxa d'instal·lació tècnica de l'aigua				

	<ul style="list-style-type: none"> – Protecció de les incrustacions i rovell de la xarxa d'aigua – Vasos de les piscines totalment registrables i hermètics – Disposició de manta tèrmica per a piscines climatitzades 				
Vestidors i serveis	– Existència d'un espai per a neteja del calçat esportiu (vestidors exteriors)	●	●	●	
	– Accés a l'espai esportiu pels vestidors (esportistes en espais interiors)	●	●	●	
	– Disposició de calendari de neteja visible dels espais de la instal·lació	-	-	-	
	– Fluxòmetre als WC i rentamans alçats sense peu	●	●	●	
Entorn	– Disponibilitat d'aparcament de bicicletes/patinets	●	●	●	
	– Existència de sinèrgies/interaccions i adaptabilitat amb l'entorn	●	●	●	
INCLUSIVITAT		PCO	SAL	POL	Observacions
Comunicació	– Disposició de comunicació/senyalització inclusiva en perspectiva de gènere	●	●	●	
	– Disposició de comunicació/senyalització inclusiva en perspectiva sensorial	●	●	●	
Espais i elements de suport a la inclusivitat	– Vestidors individuals per atendre necessitats específiques	●	●	●	
	– Canviadors d'infants en vestidors col·lectius dels centres esportius	●	●	●	
	– Vestidors individuals o familiars en centres esportius	●	●	●	

Valoració del nivell de compliment de les variables d'aplicació de la [Normativa Tècnica del PIEC](#)

PISTA POLIESPORTIVA MUNICIPAL ARENYS DE MAR			
SEGURETAT		V	Observacions
Paviments	<ul style="list-style-type: none"> – Estat del paviment – Grau de lliscament adequat en paviments humits 	<ul style="list-style-type: none"> ● ● 	EL volen posar de terratzo, quan plou es mulla
Elements perillosos	– Elements perillosos i proteccions disponibles	●	Com a proteccions bé, però les porteries no estan lligades i ocupen part del camp de minibàsquet, encara que les apartin
Estat equipament esportiu i ancoratge	– Estat físic de cistelles, porteries i sistemes d'ancoratge adients	●	
Senyalització i comunicació	<ul style="list-style-type: none"> – Sortides d'emergència, sistema d'avís i pla d'evacuació – Normes d'utilització – Aforaments visibles i senyalització dels espais 	<ul style="list-style-type: none"> ● ● ● 	No hi ha com a tal les normes d'utilització de l'equipament.
Piscines cobertes i a l'aire lliure	<ul style="list-style-type: none"> – Senyalització de les diferents fondàries en la piscina – Flotadors de salvament visibles i l'abast – Emmagatzematge de productes químics pel tractament d'aigua 	<ul style="list-style-type: none"> - - - 	
FUNCIONABILITAT		V	Observacions
Paviments	<ul style="list-style-type: none"> – Paviments interiors clars que evitin les reflexions de llum – Bona visibilitat de les línies de joc 	<ul style="list-style-type: none"> - ● 	
Orientació i obertures	<ul style="list-style-type: none"> – Instal·lacions exteriors orientades N-S i interiors E-O (desviació $\pm 27,50^\circ$) – Obertures per aprofitament solar i ventilació 	<ul style="list-style-type: none"> 	
Il·luminació	<ul style="list-style-type: none"> – Il·luminació interior sectoritzada – Nivell mitjà d'il·luminació requerit per esport federat 	<ul style="list-style-type: none"> - ● 	

Graderies	– Visibilitat des de la graderia	-	No hi ha graderia
Recorreguts i sonorització	– Taulell de recepció amb visió/control a espais esportius, graderies i vestidors	●	
	– Diferenciació i control de recorreguts per esportistes, espectadors i personal	●	
	– Sonorització de la instal·lació per esdeveniments i competicions requerida	●	
ACCESSIBILITAT		V	Observacions
Accés central	– Inexistència de barreres arquitectòniques en l'accés a la instal·lació	●	
Espais esportius	– Inexistència de barreres arquitectòniques en l'accés als espais esportius	●	
Espais complementaris	– Inexistència de barreres arquitectòniques en l'accés a vestidors	-	Fan ús dels vestidors de la instal·lació Zona Esportiva Fondo de les Creus
	– Disponibilitat de vestidors adaptats	-	
Accés i espai a graderia	– Inexistència de barreres arquitectòniques en l'accés a la graderia	-	
	– Disponibilitat d'espai adaptat a la graderia	-	
Altres adaptacions	– Adaptabilitat sensorial en espais i elements de la instal·lació	●	
HABITABILITAT		V	Observacions
Subministraments i manteniment	– Disposició de comptadors separats per equipaments esportius	●	
	– Centralització del quadre de comandament d'il·luminació	●	
	– Accés adient als espais per a la realització de reparacions i/o actuacions	●	
	– Aïllament de la xarxa d'instal·lació tècnica de l'aigua	-	
	– Protecció de les incrustacions i rovell de la xarxa d'aigua	-	
	– Vasos de les piscines totalment registrables i hermètics	-	
	– Disposició de manta tèrmica per a piscines climatitzades	-	
Vestidors i serveis		●	

	<ul style="list-style-type: none"> - Existència d'un espai per a neteja del calçat esportiu (vestidors exteriors) - Accés a l'espai esportiu pels vestidors (esportistes en espais interiors) - Disposició de calendari de neteja visible dels espais de la instal·lació - Fluxòmetre als WC i rentamans alçats sense peu 	<ul style="list-style-type: none"> - ● - 	Si volen anar al WC, han d'anar al de la zona esportiva Fondo de les Creus
Entorn	<ul style="list-style-type: none"> - Disponibilitat d'aparcament de bicicletes/patinets - Existència de sinèrgies/interaccions i adaptabilitat amb l'entorn 	<ul style="list-style-type: none"> ● 	
INCLUSIVITAT		V	Observacions
Comunicació	<ul style="list-style-type: none"> - Disposició de comunicació/senyalització inclusiva en perspectiva de gènere - Disposició de comunicació/senyalització inclusiva en perspectiva sensorial 	<ul style="list-style-type: none"> ● ● 	
Espais i elements de suport a la inclusivitat	<ul style="list-style-type: none"> - Vestidors individuals per atendre necessitats específiques - Canviadors d'infants en vestidors col·lectius dels centres esportius - Vestidors individuals o familiars en centres esportius 	<ul style="list-style-type: none"> ● ● ● 	

Valoració del nivell de compliment de les variables d'aplicació de la [Normativa Tècnica del PIEC](#)

PISTES D'ATLETISME MUNICIPALS			
SEGURETAT		V	Observacions
Paviments	– Estat del paviment	●	
	– Grau de lliscament adequat en paviments humits	●	Quan plou al ser terra tot és queda enfangat
Elements perillosos	– Elements perillosos i proteccions disponibles	●	La accessibilitat a la pista, podria ser perillosa ja que no hi ha llum a la nit i és una pujada sense asfaltar.
Estat equipament esportiu i ancoratge	– Estat físic de cistelles, porteries i sistemes d'ancoratge adients	-	
Senyalització i comunicació	– Sortides d'emergència, sistema d'avís i pla d'evacuació	●	No hi ha/No estan senyalitzades
	– Normes d'utilització	●	
	– Aforaments visibles i senyalització dels espais	●	
Piscines cobertes i a l'aire lliure	– Senyalització de les diferents fondàries en la piscina	-	
	– Flotadors de salvament visibles i l'abast	-	
	– Emmagatzematge de productes químics pel tractament d'aigua	-	
FUNCIONABILITAT		V	Observacions
Paviments	– Paviments interiors clars que evitin les reflexions de llum	-	
	– Bona visibilitat de les línies de joc	-	
Orientació i obertures	– Instal·lacions exteriors orientades N-S i interiors E-O (desviació $\pm 27,50^\circ$)	-	
	– Obertures per aprofitament solar i ventilació	-	
Il·luminació	– Il·luminació interior sectoritzada	●	Només tenen 3 fanals que il·luminen mitja meitat de la pista
	– Nivell mitjà d'il·luminació requerit per esport federat	●	

Graderies	– Visibilitat des de la graderia	●	No hi ha, hi ha 3 bancs
Recorreguts i sonorització	– Taulell de recepció amb visió/control a espais esportius, graderies i vestidors	●	No hi ha recepció
	– Diferenciació i control de recorreguts per esportistes, espectadors i personal	●	
	– Sonorització de la instal·lació per esdeveniments i competicions requerida	-	
ACCESSIBILITAT		V	Observacions
Accés central	– Inexistència de barreres arquitectòniques en l'accés a la instal·lació	●	
Espais esportius	– Inexistència de barreres arquitectòniques en l'accés als espais esportius	●	
Espais complementaris	– Inexistència de barreres arquitectòniques en l'accés a vestidors	●	Els vestuaris són aquells mòduls que has de pujar dues escaletes per entrar.
	– Disponibilitat de vestidors adaptats	-	
Accés i espai a graderia	– Inexistència de barreres arquitectòniques en l'accés a la graderia	-	
	– Disponibilitat d'espai adaptat a la graderia	-	
Altres adaptacions	– Adaptabilitat sensorial en espais i elements de la instal·lació	-	
HABITABILITAT		V	Observacions
Subministraments i manteniment	– Disposició de comptadors separats per equipaments esportius	-	Només tenen un equipament, i un quadre que tenen bastant lluny de la pista
	– Centralització del quadre de comandament d'il·luminació		
	– Accés adient als espais per a la realització de reparacions i/o actuacions		
	– Aïllament de la xarxa d'instal·lació tècnica de l'aigua		
	– Protecció de les incrustacions i rovell de la xarxa d'aigua		
	– Vasos de les piscines totalment registrables i hermètics		
	– Disposició de manta tèrmica per a piscines climatitzades		

Vestidors i serveis	- Existència d'un espai per a neteja del calçat esportiu (vestidors exteriors)	●	
	- Accés a l'espai esportiu pels vestidors (esportistes en espais interiors)	●	
	- Disposició de calendari de neteja visible dels espais de la instal·lació	●	
	- Fluxòmetre als WC i rentamans alçats sense peu	●	
Entorn	- Disponibilitat d'aparcament de bicicletes/patinets	●	
	- Existència de sinèrgies/interaccions i adaptabilitat amb l'entorn	●	
INCLUSIVITAT		V	Observacions
Comunicació	- Disposició de comunicació/senyalització inclusiva en perspectiva de gènere	●	
	- Disposició de comunicació/senyalització inclusiva en perspectiva sensorial	●	
Espais i elements de suport a la inclusivitat	- Vestidors individuals per atendre necessitats específiques	●	
	- Canviadors d'infants en vestidors col·lectius dels centres esportius	●	
	- Vestidors individuals o familiars en centres esportius	●	

PISTES D'ATLETISME MUNICIPALS - EMUN1						
Núm. de referència de la instal·lació al CEEC: 0800600034						
Adreça: C. Jaume Partagàs Rabell, s/n pol. ind. Vall Degata-Draper Arenys de Mar 08350				Coordenades: 41°34'50.1"N 2°32'22.5"E		
Entitat propietària: Ajuntament d'Arenys de Mar				Entitat gestora: Ajuntament d'Arenys de Mar		
Règim d'accés: Lliure gratuït				Qualificació reserva de sòl: Equipament comunitari Esportiu (clau Ee) / Espai lliure. Parc Urbà (clau Lu)		
ESPAIS DE PRÀCTICA ESPORTIVA						
Espais esportius (ESP)	Mides	Paviment	Xarxa	Tipologia instal·lació		
Camps, pistes i espais d'atletisme						
ATL	Zona de llançament d'atletisme (6 m. x 5 m. 30 m ²) Pista d'atletisme (200 m. 2 m. 400 m ² . 2 carrers) Recta de salts (6 m. 1,20 m. 7,2 m ² . 1 carrers)	Sauló	Xarxa Complementària	Construït permanent		
ESPAIS I SERVEIS DE SUPORT A LA PRÀCTICA						
Espais complementaris (COM)			Altres serveis (ALT)			
Mòdul de vestuaris			Serveis generals: Aparcament vehicles			
ACTIVITATS, USUARIS I ACCESSIBILITAT						
Activitats	Llançaments, Atletisme - curses, Salts de llargada, Triple salt					
Usuaris	Grups de competició. Població en general					
Finalitat d'ús	Lleure/Esportiva					
Franja d'ús principal	Matí		Tarda	<input checked="" type="radio"/>	Per igual	
Normativa d'ús	Sí	Comentaris:				
OBSERVACIONS						
La instal·lació disposa d'un espai d'emmagatzematge reservat per cada entitat. L'Associació Tir amb Arc La Conxorxa, utilitza aquesta instal·lació per a la realització de la seva activitat						
IMATGES						
						
						
DATES ACTUALITZACIÓ DADES						
Data darrera actualització CEEC: 17/11/2020			Data d'actualització en el projecte: 28/10/2026			

ÀREA D'ACTIVITAT FÍSICA CAMÍ DE LA PLATJA - EMUN2

Núm. de referència de la instal·lació al CEEC: 0800600044

Adreça: Camí del Mar, s/n | Arenys de Mar | 08350

Coordenades: 41°34'42.8"N 2°33'07.8"E

Entitat propietària: Ajuntament d'Arenys de Mar

Entitat gestora: Ajuntament d'Arenys de Mar

Règim d'accés: Lliure gratuït

Qualificació reserva de sòl: Sistema Portuari

ESPAIS DE PRÀCTICA ESPORTIVA

Àrees d'activitat esportiva (AAE)	Mides	Paviment	Xarxa	Tipologia instal·lació
Zones d'activitat a l'entorn urbà/natural				
URB-SALUT	-	Terra	Xarxa Activa	Construït permanent

ESPAIS I SERVEIS DE SUPORT A LA PRÀCTICA

Espais complementaris (COM)	Altres serveis (ALT)
-	Serveis generals: Transport públic

ACTIVITATS, USUARIS I ACCESSIBILITAT

Activitats	Musculació i tonificació					
Usuaris	Població en general					
Finalitat d'ús	Lleure/Esportiva					
Franja d'ús principal	Matí	●	Tarda		Per igual	
Normativa d'ús	-	Comentaris:				

IMATGES



DATES ACTUALITZACIÓ DADES

Data darrera actualització CEEC: 08/07/2016

Data d'actualització en el projecte: 28/10/2026

ÀREA D'ACTIVITAT FÍSICA PARC D'ANTONI TORRENT - EMUN3

Núm. de referència de la instal·lació al CEEC: 0800600041	
Adreça: Parc d'Antoni Torrent Arenys de Mar Arenys de Mar 08350	Coordenades: 41°35'05.0"N 2°32'45.8"E
Entitat propietària: Ajuntament d'Arenys de Mar	Entitat gestora: Ajuntament d'Arenys de Mar
Règim d'accés: Lliure gratuït	Qualificació reserva de sòl: Equipament comunitari. Sanitari-assistencial (clau Es)

ESPAIS DE PRÀCTICA ESPORTIVA

Àrees d'activitat esportiva (AAE)	Mides	Paviment	Xarxa	Tipologia instal·lació
Zones d'activitat a l'entorn urbà/natural				
URB-SALUT	-	Terra	Xarxa Activa	Construït permanent

ESPAIS I SERVEIS DE SUPORT A LA PRÀCTICA

Espais complementaris (COM)	Altres serveis (ALT)
-	-

ACTIVITATS, USUARIS I ACCESSIBILITAT

Activitats	Musculació i tonificació					
Usuaris	Població en general					
Finalitat d'ús	Lleure/Esportiva					
Franja d'ús principal	Matí	●	Tarda		Per igual	
Normativa d'ús	-	Comentaris:				

IMATGES



DATES ACTUALITZACIÓ DADES

Data darrera actualització CEEC: 08/07/2016	Data d'actualització en el projecte: 28/10/2026
--	--

CLUB NÀUTIC ARENYS DE MAR - EMUN4

Núm. de referència de la instal·lació al CEEC: 0800600007

Adreça: Zona Portuària, s/n | Arenys de Mar | 08350

Coordenades: 41°34'45.7"N 2°33'28.6"E

Entitat propietària: Ports de la Generalitat

Entitat gestora: Club Nautic d'Arenys de Mar

Règim d'accés: Lliure amb entrada puntual. Lliure amb quota periòdica de soci o abonat

Qualificació reserva de sòl: Sistema Portuari

ESPAIS DE PRÀCTICA ESPORTIVA

Espais esportius (ESP)	Mides	Paviment	Xarxa	Tipologia instal·lació
Piscina a l'aire lliure				
PAL	25 m. x 12 m. 300 m ² . 5 carrers. 1/2,2 m. de profunditat	Rajola ceràmica	Xarxa Bàsica	Construït permanent
PAL	6 m. x 4 m. 24 m ² . 0 carrers. 0,4/0,6 m. de profunditat	Rajola ceràmica	Xarxa Bàsica	Construït permanent
Espais singulars				
SIN	-	Altres naturals	Xarxa Complementària	Construït permanent

ESPAIS I SERVEIS DE SUPORT A LA PRÀCTICA

Espais complementaris (COM)	Altres serveis (ALT)
Vestidors: 2 col·lectius, 80 m ² Magatzems: 1 magatzem, 372m ² Ports: Port esportiu. 428 Amarratges	Serveis generals: Aparcament vehicles, Servei de bar, Aula de formació

ACTIVITATS, USUARIS I ACCESSIBILITAT

Activitats	Natació, Vela creuers, Surf de vela (windsurf), Vela lleugera (no olímpica)					
Usuaris	Grups de competició. Població en general					
Finalitat d'ús	Esportiva					
Franja d'ús principal	Matí		Tarda		Per igual	●
Normativa d'ús	-	Comentaris:				

OBSERVACIONS

Piscines a l'aire lliure amb estat d'ús en servei estacional

IMATGES



DATES ACTUALITZACIÓ DADES

Data darrera actualització CEEC: 25/02/2021

Data d'actualització en el projecte: 28/10/2026

PISTA DE MINI-BÀSQUET DEL PORT - EMUN5

Núm. de referència de la instal·lació al CEEC: 0800600039

Adreça: Pl. de l'Onze de setembre, s/n | Arenys de Mar | 08350

Coordenades: 41°34'44.9"N 2°33'13.5"E

Entitat propietària: Ajuntament d'Arenys de Mar

Entitat gestora: Ajuntament d'Arenys de Mar

Règim d'accés: Lliure gratuït

Qualificació reserva de sòl: Sistema Portuari

ESPAIS DE PRÀCTICA ESPORTIVA

Espais esportius (ESP)	Mides	Paviment	Xarxa	Tipologia instal·lació
Pistes poliesportives a l'aire lliure				
POL	26 m. x 22 m. 572 m ²	Sauló	Xarxa Complementària	Construït permanent

ESPAIS I SERVEIS DE SUPORT A LA PRÀCTICA

Espais complementaris (COM)	Altres serveis (ALT)
-	-

ACTIVITATS, USUARIS I ACCESSIBILITAT

Activitats	Minibàsquet, Bàsquet lliure 3x3					
Usuaris	Població en general					
Finalitat d'ús	Lleure/Esportiva					
Franja d'ús principal	Matí		Tarda		Per igual	●
Normativa d'ús	-	Comentaris:				

IMATGES



DATES ACTUALITZACIÓ DADES

Data darrera actualització CEEC: 16/06/2016

Data d'actualització en el projecte: 28/10/2026

PARC POLIESPORTIU CASSÀ - EMUN 6

Núm. de referència de la instal·lació al CEEC: 0800600010

Adreça: C. Sant Pere, 43 | Arenys de Mar | 08350

Coordenades: 41°34'47.3"N 2°32'48.0"E

Entitat propietària: Ajuntament d'Arenys de Mar

Entitat gestora: Ajuntament d'Arenys de Mar

Règim d'accés: Lliure gratuït

Qualificació reserva de sòl: Equipament comunitari Docent (clau Ed)

ESPAIS DE PRÀCTICA ESPORTIVA

Espais esportius (ESP)	Mides	Paviment	Xarxa	Tipologia instal·lació
Pistes poliesportives a l'aire lliure				
POL	32 m. x 15 m. 480 m ²	Formigó	Xarxa Complementària	Construït permanent

ESPAIS I SERVEIS DE SUPORT A LA PRÀCTICA

Espais complementaris (COM)	Altres serveis (ALT)
-	Serveis generals: Transport públic

ACTIVITATS, USUARIS I ACCESSIBILITAT

Activitats	Bàsquet lliure 3x3, Futbol-7					
Usuaris	Població en general					
Finalitat d'ús	Lleure/Esportiva					
Franja d'ús principal	Matí		Tarda	●	Per igual	
Normativa d'ús	-	Comentaris:				

IMATGES



DATES ACTUALITZACIÓ DADES

Data darrera actualització CEEC: 15/06/2016

Data d'actualització en el projecte: 28/10/2026

PISTES DE PETANCA MUNICIPALS ARENYS DE MAR - EMUN 7

Núm. de referència de la instal·lació al CEEC: 0800600003

Adreça: Parc Xifré, s/n Arenys de Mar 08350	Coordenades: 41°35'01.0"N 2°32'48.5"E
Entitat propietària: Ajuntament d'Arenys de Mar	Entitat gestora: Ajuntament d'Arenys de Mar
Règim d'accés: Lliure gratuït	Qualificació reserva de sòl: Espai lliure. Parc Urbà (clau Lu)

Àrees d'activitat esportiva (AAE)	Mides	Paviment	Xarxa	Tipologia instal·lació
Zones d'activitat a l'entorn urbà/natural				
3 URB-PET	15 m. x 4 m. 60 m ²	Terra	Xarxa Activa	Construït permanent
URB-CAL·LISTÈNIA	-	Terra	Xarxa Activa	Construït permanent

ESPAIS I SERVEIS DE SUPORT A LA PRÀCTICA

Espais complementaris (COM)	Altres serveis (ALT)
-	Serveis generals: Transport públic, Aparcament bicicletes

ACTIVITATS, USUARIS I ACCESSIBILITAT

Activitats	Petanca					
Usuaris	Població en general					
Finalitat d'ús	Lleure/Esportiva					
Franja d'ús principal	Matí	●	Tarda		Per igual	
Normativa d'ús	-	Comentaris:				

IMATGES



DATES ACTUALITZACIÓ DADES

Data darrera actualització CEEC: 16/06/2016	Data d'actualització en el projecte: 28/10/2026
--	--

PISTES POLIESPORTIVES PARC DE LA MARE PAULA - EMUN8

Núm. de referència de la instal·lació al CEEC: 0800600042

Adreça: Pl. de la Mare Paula, s/n Arenys de Mar 08350	Coordenades: 41°35'15.6"N 2°32'37.1"E
Entitat propietària: Ajuntament d'Arenys de Mar	Entitat gestora: Ajuntament d'Arenys de Mar
Règim d'accés: Lliure gratuït	Qualificació reserva de sòl: Espai lliure. Places i Passeig (clau Lp)

ESPais DE PRÀCTICA ESPORTIVA

Espais esportius (ESP)	Mides	Paviment	Xarxa	Tipologia instal·lació
Pistes poliesportives a l'aire lliure				
POL	16 m. x 11 m. 176 m ²	Asfalt	Xarxa Complementària	Construït permanent
POL	20 m. x 15 m. 300 m ²	Gespa artificial - aigua	Xarxa Complementària	Construït permanent

ESPais I SERVEIS DE SUPORT A LA PRÀCTICA

Espais complementaris (COM)	Altres serveis (ALT)
-	Serveis generals: Transport públic, Aparcament bicicletes

ACTIVITATS, USUARIS I ACCESSIBILITAT

Activitats	Bàsquet, Futbol sala					
Usuaris	Població en general					
Finalitat d'ús	Lleure/Esportiva					
Franja d'ús principal	Matí		Tarda	●	Per igual	
Normativa d'ús	-	Comentaris:				

IMATGES



DATES ACTUALITZACIÓ DADES

Data darrera actualització CEEC: 08/07/2016 **Data d'actualització en el projecte:** 28/10/2026

PLATJA CAVAIO - EMUN9

Núm. de referència de la instal·lació al CEEC: 0800600005

Adreça: Platja Cavaio Arenys de Mar Arenys de Mar 08350	Coordenades: 41°34'49.6"N 2°33'59.2"E
Entitat propietària: Ajuntament d'Arenys de Mar	Entitat gestora: Ajuntament d'Arenys de Mar
Règim d'accés: Lliure gratuït	Qualificació reserva de sòl: Platges i costes (clau C)

ESPAIS DE PRÀCTICA ESPORTIVA

Àrees d'activitat esportiva (AAE)	Mides	Paviment	Xarxa	Tipologia instal·lació
Zones d'activitat a l'entorn urbà/natural				
NAT-PLATJA	-	Sorra	Xarxa Activa	Construït permanent

ESPAIS I SERVEIS DE SUPORT A LA PRÀCTICA

Espais complementaris (COM)	Altres serveis (ALT)
-	Serveis generals: Aparcament vehicles, Servei de bar, Restaurant

ACTIVITATS, USUARIS I ACCESSIBILITAT

Activitats	Futbol platja, Volei platja					
Usuaris	Població en general					
Finalitat d'ús	Lleure/Esportiva					
Franja d'ús principal	Matí		Tarda		Per igual	●
Normativa d'ús	-	Comentaris:				

IMATGES



DATES ACTUALITZACIÓ DADES

Data darrera actualització CEEC: 16/06/2016	Data d'actualització en el projecte: 28/10/2026
--	--

PLATJA D'ARENYS - EMUN 10

Núm. de referència de la instal·lació al CEEC: 0800600004

Adreça: Platja d'Arenys Arenys de Mar 08350	Coordenades: 41°34'39.7"N 2°33'11.8"E
Entitat propietària: Ajuntament d'Arenys de Mar	Entitat gestora: Ajuntament d'Arenys de Mar
Règim d'accés: Lliure gratuït	Qualificació reserva de sòl: Sistema Portuari

ESPais DE PRÀCTICA ESPORTIVA

Àrees d'activitat esportiva (AAE)	Mides	Paviment	Xarxa	Tipologia instal·lació
Zones d'activitat a l'entorn urbà/natural				
NAT-PLATJA	-	Sorra	Xarxa Activa	Construït permanent
URB-CAL·LISTÈNIA	-	Sorra	Xarxa Activa	Construït permanent

ESPais I SERVEIS DE SUPORT A LA PRÀCTICA

Espais complementaris (COM)	Altres serveis (ALT)
-	Serveis generals: Transport públic, Aparcament vehicles, Aparcament bicicletes

ACTIVITATS, USUARIS I ACCESSIBILITAT

Activitats	Volei platja, Futbol platja, Cal·listènia					
Usuaris	Població en general					
Finalitat d'ús	Lleure/Esportiva					
Franja d'ús principal	Matí		Tarda		Per igual	●
Normativa d'ús	-	Comentaris:				

IMATGES



DATES ACTUALITZACIÓ DADES

Data darrera actualització CEEC: 16/06/2016	Data d'actualització en el projecte: 28/10/2026
--	--

PUNT D'INFORMACIÓ DE RUTES SALUDABLES - EMUN11

Núm. de referència de la instal·lació al CEEC: 0800600045	
Adreça: Complex Esportiu, Avinguda Fons de les Creus, S/N, 08350 Arenys de Mar, Barcelona	Coordenades: 41°34'56.5"N 2°32'34.7"E
Entitat propietària: Ajuntament d'Arenys de Mar	Entitat gestora: Ajuntament d'Arenys de Mar
Règim d'accés: Lliure gratuït	Qualificació reserva de sòl: Equipament comunitari Esportiu (clau Ee)

ESPAIS DE PRÀCTICA ESPORTIVA

Àrees d'activitat esportiva (AAE)	Mides	Paviment	Xarxa	Tipologia instal·lació
Itineraris				
3 ITI	9400 m 2400 m 1600 m	Saulo i voreres urbanes	Xarxa Activa	Construït permanent

ESPais I SERVEIS DE SUPORT A LA PRÀCTICA

Espais complementaris (COM)	Altres serveis (ALT)
-	-

ACTIVITATS, USUARIS I ACCESSIBILITAT

Activitats	Caminar (com a exercici físic)				
Usuaris	Població en general				
Finalitat d'ús	Lleure/Esportiva				
Franja d'ús principal	Matí		Tarda	Per igual	●
Normativa d'ús	-	Comentaris:			

IMATGES



DATES ACTUALITZACIÓ DADES

Data darrera actualització CEEC: 08/07/2016	Data d'actualització en el projecte: 28/10/2026
--	--

SKATE PARK MUNICIPAL - EMUN12

Núm. de referència de la instal·lació al CEEC: 0800600017

Adreça: Av. Europa, s/n | Arenys de Mar | 08350

Coordenades: 41°35'18.1"N 2°32'45.4"E

Entitat propietària: Ajuntament d'Arenys de Mar

Entitat gestora: Ajuntament d'Arenys de Mar

Règim d'accés: Lliure gratuït

Qualificació reserva de sòl: Equipament comunitari Esportiu (clau Ee)

ESPAIS DE PRÀCTICA ESPORTIVA

Àrees d'activitat esportiva (AAE)	Mides	Paviment	Xarxa	Tipologia instal·lació
Zones d'activitat a l'entorn urbà/natural				
URB-SKATEPARK	630 m ²	Altres metàl·lics	Xarxa Activa	Construït permanent

ESPAIS I SERVEIS DE SUPORT A LA PRÀCTICA

Espais complementaris (COM)	Altres serveis (ALT)
-	-

ACTIVITATS, USUARIS I ACCESSIBILITAT

Activitats	Patinatge amb monopatí					
Usuaris	Població en general					
Finalitat d'ús	Lleure/Esportiva					
Franja d'ús principal	Matí		Tarda		Per igual	●
Normativa d'ús	-	Comentaris:				

IMATGES



DATES ACTUALITZACIÓ DADES

Data darrera actualització CEEC: 16/06/2016

Data d'actualització en el projecte: 28/10/2026

BASE NÀUTICA ARENYS DE MAR - EMUN13

Núm. de referència de la instal·lació al CEEC: 0800600076

Adreça: Platja de la Picòrdia Arenys de Mar 08350	Coordenades: 41°34'41.0"N 2°33'21.2"E
Entitat propietària: Ajuntament d'Arenys de Mar	Entitat gestora: Club Nautic d'Arenys de Mar
Règim d'accés: Lliure amb entrada puntual. Lliure amb quota periòdica de soci o abonat	Qualificació reserva de sòl: Sistema Portuari

ESPAIS DE PRÀCTICA ESPORTIVA

Espais esportius (ESP)	Mides	Paviment	Xarxa	Tipologia instal·lació
Espais singulars				
2 SIN	-	Sorra	Xarxa Complementària	Construït permanent

ESPAIS I SERVEIS DE SUPORT A LA PRÀCTICA

Espais complementaris (COM)	Altres serveis (ALT)
Magatzems: 1 magatzem, 267m ²	-

ACTIVITATS, USUARIS I ACCESSIBILITAT

Activitats	Surf de vela (windsurf), Patí català de vela, Vela lleugera (no olímpica), Vela lleugera (olímpica), Caiac de mar				
Usuaris	Grups de competició. Població en general. Grups de població. Esportistes de competició				
Finalitat d'ús	Lleure/Esportiva				
Franja d'ús principal	Matí		Tarda	Per igual	●
Normativa d'ús	-	Comentaris:			

IMATGES



DATES ACTUALITZACIÓ DADES

Data darrera actualització CEEC: 20/12/2021	Data d'actualització en el projecte: 28/10/2026
--	--

CLUB DE PESCA MAR SPORT - EMUN14

Núm. de referència de la instal·lació al CEEC: 0800600006

Adreça: Zona Portuària, s/n Arenys de Mar 08350	Coordenades: 41°34'47.7"N 2°33'44.1"E
Entitat propietària: Ports de la Generalitat	Entitat gestora: Club de Pesca Mar Sport
Règim d'accés: Lliure amb quota periòdica de soci o abonat	Qualificació reserva de sòl: Sistema Portuari

ESPAIS DE PRÀCTICA ESPORTIVA

Espais esportius (ESP)	Mides	Paviment	Xarxa	Tipologia instal·lació
Espais singulars				
SIN	-	Altres naturals	Xarxa Complementària	Construït permanent

ESPAIS I SERVEIS DE SUPORT A LA PRÀCTICA

Espais complementaris (COM)	Altres serveis (ALT)
Vestidors: 2 col·lectius, 15 m ² Ports: Port esportiu. 180 Amarratges	Serveis generals: Aparcament vehicles, Servei de bar

ACTIVITATS, USUARIS I ACCESSIBILITAT

Activitats	Pesca marítima				
Usuaris	Població en general				
Finalitat d'ús	Lleure/Esportiva				
Franja d'ús principal	Matí		Tarda		Per igual ●
Normativa d'ús	-	Comentaris:			

IMATGES



DATES ACTUALITZACIÓ DADES

Data darrera actualització CEEC: 16/06/2016	Data d'actualització en el projecte: 28/10/2026
--	--

CIRCUIT ESPORTIU CAMI DE MAR - EMUN15

Núm. de referència de la instal·lació al CEEC: -

Adreça: Camí Ral del Camp de sa Mar, 7, 08350 Arenys de Mar, Barcelona

Coordenades: 41°34'32.3"N 2°32'43.2"E

Entitat propietària: Ajuntament d'Arenys de Mar

Entitat gestora: Ajuntament d'Arenys de Mar

Règim d'accés: Lliure gratuït

Qualificació reserva de sòl: Sistema costaner (clau C)

ESP AIS DE PRÀCTICA ESPORTIVA

Espais esportius (ESP)	Mides	Paviment	Xarxa	Tipologia instal·lació
Itineraris				
ITI	-	Terra	Xarxa Activa	Construït permanent
Zones d'activitat a l'entorn urbà/natural				
12 URB-SALUT	-	Terra	Xarxa Activa	Construït permanent

ESP AIS I SERVEIS DE SUPORT A LA PRÀCTICA

Espais complementaris (COM)	Altres serveis (ALT)
-	-

ACTIVITATS, USUARIS I ACCESSIBILITAT

Activitats	Còrrer, Ciclisme, Musculació i tonificació					
Usuaris	Població en general					
Finalitat d'ús	Lleure/Esportiva					
Franja d'ús principal	Matí		Tarda		Per igual	●
Normativa d'ús	-	Comentaris:				

IMATGES



DATES ACTUALITZACIÓ DADES

Data darrera actualització CEEC: -

Data d'actualització en el projecte: 28/10/2026

CIRCUIT ESPORTIU PASSEIG MARITIM - EMUN16

Núm. de referència de la instal·lació al CEEC: -

Adreça: Platja del Cavaió 08350 Arenys de Mar, Barcelona

Coordenades: 41°34'57.4"N 2°34'08.7"E

Entitat propietària: Ajuntament d'Arenys de Mar

Entitat gestora: Ajuntament d'Arenys de Mar

Règim d'accés: Lliure gratuït

Qualificació reserva de sòl: Sistema costaner (clau C)

ESPAIS DE PRÀCTICA ESPORTIVA

Espais esportius (ESP)	Mides	Paviment	Xarxa	Tipologia instal·lació
Itineraris				
ITI	-	Terra	Xarxa Activa	Construït permanent
Zones d'activitat a l'entorn urbà/natural				
5 URB-SALUT	-	Terra	Xarxa Activa	Construït permanent

ESPAIS I SERVEIS DE SUPORT A LA PRÀCTICA

Espais complementaris (COM)	Altres serveis (ALT)
-	-

ACTIVITATS, USUARIS I ACCESSIBILITAT

Activitats	Còrrer, Ciclisme, Musculació i tonificació					
Usuaris	Població en general					
Finalitat d'ús	Lleure/Esportiva					
Franja d'ús principal	Matí		Tarda		Per igual	●
Normativa d'ús	-	Comentaris:				

IMATGES



DATES ACTUALITZACIÓ DADES

Data darrera actualització CEEC: -

Data d'actualització en el projecte: 28/10/2026

COL·LEGI LA PRESENTACIÓ - CE1

Núm. de referència de la instal·lació al CEEC: 0800600027

Adreça: C. Pompeu Fabra, 2 | Arenys de Mar | 08350

Coordenades: 41°35'08.5"N 2°32'50.0"E

Entitat propietària: Institució religiosa

Entitat gestora: La Presentació

Règim d'accés: Restringit a alumnes

Qualificació reserva de sòl: Equipament comunitari Docent (clau Ed)

ESPAIS DE PRÀCTICA ESPORTIVA

Espais esportius (ESP)	Mides	Paviment	Xarxa	Tipologia instal·lació
Pistes poliesportives a l'aire lliure				
POL-1	38 m. x 16 m. 608 m ²	Formigó lliscat	Xarxa Bàsica	Construït permanent
POL-1	40 m. x 20 m. 800 m ²	Terratzo	Xarxa Bàsica	Construït permanent
Sales d'activitats i especialitzades				
SAL-1	17 m. x 12 m. 204 m ²	Formigó lliscat	Xarxa Bàsica	Construït permanent
Camps poliesportius i especialitzats				
3 CAM	55 m. x 40 m. 2200 m ² 38 m. x 20 m. 760 m ² 35 m. x 15 m. 525 m ²	Terra	Xarxa Complementària	Construït permanent

ESPAIS I SERVEIS DE SUPORT A LA PRÀCTICA

Espais complementaris (COM)	Altres serveis (ALT)
Vestidors: 4 col·lectius, 120 m ² Magatzems: 1 magatzem, 6m ²	Serveis generals: Transport públic, Aparcament vehicles, Restaurant, Aula de formació

ACTIVITATS, USUARIS I ACCESSIBILITAT

Activitats	Bàsquet, Voleibol, Bàdminton, Futbol sala, Patinatge, Hoquei sobre patins, Condicionament físic (activitats dirigides), Expressió corporal, Futbol, Futbol-7					
Usuaris	Grups escolars					
Finalitat d'ús	Escolar					
Entitats usuàries	-					
Franja d'ús principal	Matí	●	Tarda		Per igual	

IMATGES



DATES ACTUALITZACIÓ DADES

Data darrera actualització CEEC: 15/06/2016

Data d'actualització en el projecte: 28/01/2026

ESCOLA JOAN MARAGALL - CE2

Núm. de referència de la instal·lació al CEEC: 0800600008

Adreça: C. Rial Sa Clavella, s/n | Arenys de Mar | 08350

Coordenades: 41°34'57.2"N 2°32'41.7"E

Entitat propietària: Ajuntament d'Arenys de Mar

Entitat gestora: Escola Joan Maragall

Règim d'accés: Restringit a alumnes

Qualificació reserva de sòl: Equipament comunitari Docent (clau Ed)

ESPAIS DE PRÀCTICA ESPORTIVA

Espais esportius (ESP)	Mides	Paviment	Xarxa	Tipologia instal·lació
Pistes poliesportives a l'aire lliure				
POL	17 m. x 10 m. 170 m ²	Terratzo	Xarxa Complementària	Construït permanent
POL-2	43 m. x 22 m. 946 m ²	Terratzo	Xarxa Bàsica	Construït permanent
POL	26 m. x 15 m. 390 m ²	Formigó lliscat	Xarxa Complementària	Construït permanent
Sales d'activitats i especialitzades				
SAL-2	18 m. x 15 m. 270 m ²	Sintètic - rígid	Xarxa Bàsica	Construït permanent

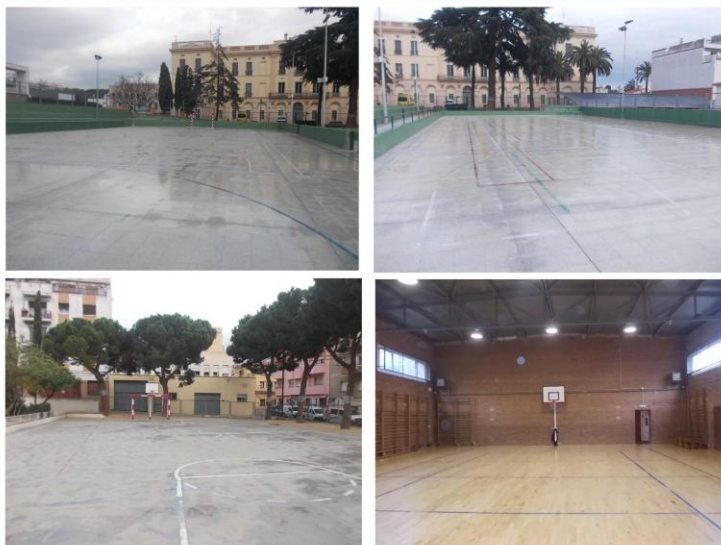
ESPAIS I SERVEIS DE SUPORT A LA PRÀCTICA

Espais complementaris (COM)	Altres serveis (ALT)
Vestidors: 2 col·lectius, 46 m ² Magatzems: 1 magatzem, 15,9m ²	Serveis generals: Transport públic

ACTIVITATS, USUARIS I ACCESSIBILITAT

Activitats	Bàsquet, Futbol sala, Condicionament físic (activitats dirigides)				
Usuaris	Grups escolars				
Finalitat d'ús	Escolar				
Entitats usuàries	-				
Franja d'ús principal	Matí	●	Tarda		Per igual

IMATGES



DATES ACTUALITZACIÓ DADES

Data darrera actualització CEEC: 15/06/2016

Data d'actualització en el projecte: 28/01/2026

ESCOLA SINERA - CE3

Núm. de referència de la instal·lació al CEEC: 0800600040	
Adreça: C. Rial de Pau Costa, 73 Arenys de Mar 08350	Coordenades: 41°35'03.9"N 2°33'08.1"E
Entitat propietària: Ajuntament d'Arenys de Mar	Entitat gestora: Escola Sinera
Règim d'accés: Restringit a alumnes	Qualificació reserva de sòl: Equipament comunitari Docent (clau Ed)

ESPAIS DE PRÀCTICA ESPORTIVA

Espais esportius (ESP)	Mides	Paviment	Xarxa	Tipologia instal·lació
Pistes poliesportives a l'aire lliure				
POL-2	42 m. x 28 m. 1176 m ²	Formigó lliscat	Xarxa Bàsica	Construït permanent
Rocòdroms i boulders				
ROC	2 m. d'alçada. 20 m ²	Terra	Xarxa Complementària	Construït permanent
Sales d'activitats i especialitzades				
SAL	15 m. x 12,5 m. 187,5 m ²	Sintètic - rígid	Xarxa Complementària	Construït permanent

ESPAIS I SERVEIS DE SUPORT A LA PRÀCTICA

Espais complementaris (COM)	Altres serveis (ALT)
Vestidors: 2 col·lectius, 1 individuals, 90 m ² Magatzems: 1 magatzem, 15m ²	Serveis generals: Transport públic, Restaurant, Aula de formació, Aparcament bicicletes

ACTIVITATS, USUARIS I ACCESSIBILITAT

Activitats	Futbol sala, Handbol, Bàsquet, Minibàsquet, Tennis, Voleibol, Hoquei sobre patins, Escalada, Condicionament físic (activitats dirigides), Expressió corporal					
Usuaris	Grups escolars					
Finalitat d'ús	Escolar					
Entitats usuàries	-					
Franja d'ús principal	Matí	●	Tarda		Per igual	

IMATGES



DATES ACTUALITZACIÓ DADES

Data darrera actualització CEEC: 08/07/2016	Data d'actualització en el projecte: 28/01/2026
--	--

INSTITUT ELS TRES TURONS - CE4						
Núm. de referència de la instal·lació al CEEC: 0800600025						
Adreça: Ptge. dels Tres Turons, 1 Arenys de Mar 08350				Coordenades: 41°35'00.7"N 2°32'30.3"E		
Entitat propietària: Generalitat de Catalunya				Entitat gestora: Institut Els Tres Turons		
Règim d'accés: Restringit a alumnes				Qualificació reserva de sòl: Equipament comunitari Docent (clau Ed)		
ESPAIS DE PRÀCTICA ESPORTIVA						
Espais esportius (ESP)	Mides	Paviment	Xarxa	Tipologia instal·lació		
Pistes poliesportives a l'aire lliure						
POL-1	38 m. x 22 m. 836 m ²	Formigó	Xarxa Bàsica	Construït permanent		
POL-1	40 m. x 20 m. 800 m ²	Formigó	Xarxa Bàsica	Construït permanent		
Sales d'activitats i especialitzades						
SAL	20 m. x 8,9 m. 178 m ²	Sintètic - rígid	Xarxa Complementària	Construït permanent		
ESPAIS I SERVEIS DE SUPORT A LA PRÀCTICA						
Espais complementaris (COM)			Altres serveis (ALT)			
Vestidors: 2 col·lectius, 1 individuals, 72 m ² Grades: 390 seients			Serveis generals: Transport públic			
ACTIVITATS, USUARIS I ACCESSIBILITAT						
Activitats	Bàsquet, Bàsquet lliure 3x3, Futbol sala, Handbol, Tennis, Condicionament físic (activitats dirigides)					
Usuaris	Grups escolars					
Finalitat d'ús	Escolar					
Entitats usuàries	-					
Franja d'ús principal	Matí	●	Tarda		Per igual	
IMATGES						
						
DATES ACTUALITZACIÓ DADES						
Data darrera actualització CEEC: 15/06/2016			Data d'actualització en el projecte: 28/01/2026			

ATENEU ARENYENC - EP1

Núm. de referència de la instal·lació al CEEC: 0800600022

Adreça: C. Anselm Clave, 22 | Arenys de Mar | 08350

Coordenades: 41°34'47.0"N 2°33'08.5"E

Entitat propietària: Privat no esportiu

Entitat gestora: Privat no esportiu

Règim d'accés: Lliure amb quota periòdica de soci o abonat

Qualificació reserva de sòl: (clau Ec)

ESPAIS DE PRÀCTICA ESPORTIVA

Espais esportius (ESP)	Mides	Paviment	Xarxa	Tipologia instal·lació
Sales d'activitats i especialitzades				
SAL	10,3 m. x 8,7 m. 89,6 m ²	Terratzo	Xarxa Complementària	Construït permanent

ESPAIS I SERVEIS DE SUPORT A LA PRÀCTICA

Espais complementaris (COM)	Altres serveis (ALT)
Altres: 1 Serveis públics	Serveis generals: Transport públic, Servei de bar, Restaurant

ACTIVITATS, USUARIS I ACCESSIBILITAT

Activitats	Billar
Usuaris	Població en general
Finalitat d'ús	Lleure

IMATGES



DATES ACTUALITZACIÓ DADES

Data darrera actualització CEEC: 15/07/2016

Data d'actualització en el projecte: 28/01/2026

BLUE COAST FITNESS - EP2

Núm. de referència de la instal·lació al CEEC: 0800600074

Adreça: Pg. Xifre,4 | Arenys de Mar | 08350

Coordenades: 41°34'44.5"N 2°33'08.0"E

Entitat propietària: Privat esportiu

Entitat gestora: Privat esportiu

Règim d'accés: -

Qualificació reserva de sòl: Casc Antic. Illa tancada (clau 1a)

ESPAIS DE PRÀCTICA ESPORTIVA

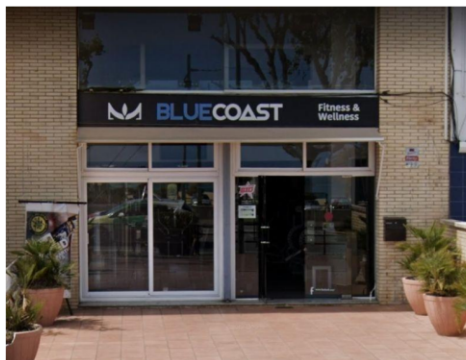
Espais esportius (ESP)	Mides	Paviment	Xarxa	Tipologia instal·lació
Sales d'activitats i especialitzades				
SAL-E	200 m ²	Sintètic - elàstic	Xarxa Bàsica	Construït permanent
SAL	65 m ²	Sintètic - elàstic	Xarxa Complementària	Construït permanent

ESPAIS I SERVEIS DE SUPORT A LA PRÀCTICA

Espais complementaris (COM)	Altres serveis (ALT)
Vestidors: 2 col·lectius	-



ACTIVITATS, USUARIS I ACCESSIBILITAT

Activitats	Cardiovasculars (activitats en cinta, elíptica, rem,...), Condicionament físic (activitats dirigides)
Usuaris	Població en general
Finalitat d'ús	Esportiva

IMATGES**DATES ACTUALITZACIÓ DADES**

Data darrera actualització CEEC: 02/02/2021

Data d'actualització en el projecte: 28/01/2026

CLUB TENNIS ARENYS DE MAR - EP3				
Núm. de referència de la instal·lació al CEEC: 0800600026				
Adreça: Afores Levant, 54 Arenys de Mar 08350			Coordenades: 41°35'04.1"N 2°33'45.8"E	
Entitat propietària: Privat no esportiu			Entitat gestora: Privat esportiu	
Règim d'accés: Lliure amb quota periòdica de soci o abonat			Qualificació reserva de sòl: Sol No Urbanitzable. Equipament privat (clau Ep)	
ESPAIS DE PRÀCTICA ESPORTIVA				
Espais esportius (ESP)	Mides	Paviment	Xarxa	Tipologia instal·lació
Pistes de tennis i mini tennis				
5 TEN	34 m. x 18 m. 612 m ²	Terra batuda	Xarxa Bàsica	Construït permanent
TEN	34 m. x 18 m. 612 m ²	Terra	Xarxa Bàsica	Construït permanent
Piscina a l'aire lliure				
PAL	17 m. x 7 m. 119 m ² . 0 carrers. 1/2,3 m. de profunditat	Rajola ceràmica	Xarxa Bàsica	Construït permanent
PAL	4 m. x 4 m. 12,6 m ² . 0 carrers. 0,5/0,5 m. de profunditat	Lloseta	Xarxa Bàsica	Construït permanent
Frontons i frontennis				
FRO	23 m. x 8 m. 184 m ²	Formigó llicat	Xarxa Complementària	Construït permanent
Pista d'esquai i ràquetbol				
SQ	9,7 m. x 6,3 m. 61,11 m ²	Fusta - elàstic	Xarxa Complementària	Construït permanent
ESPAIS I SERVEIS DE SUPORT A LA PRÀCTICA				
Espais complementaris (COM)			Altres serveis (ALT)	
Vestidors: 2 col·lectius, 72 m ²			Serveis generals: Aparcament vehicles, Servei de bar	
ACTIVITATS, USUARIS I ACCESSIBILITAT				
Activitats	Tennis, Natació, Frontennis, Esquai			
Usuaris	Població en general			
Finalitat d'ús	Lleure/Esportiva			
OBSERVACIONS				
Les piscines a l'aire lliure presenten un estat d'ús en servei estacional				
IMATGES				
				
				
DATES ACTUALITZACIÓ DADES				
Data darrera actualització CEEC: 16/06/2016			Data d'actualització en el projecte: 28/01/2026	

JANES SPORT GYM - EP4

Núm. de referència de la instal·lació al CEEC: 0800600075

Adreça: C. d'Avall, 14 Arenys de Mar 08350	Coordenades: 41°34'43.6"N 2°33'00.4"E
Entitat propietària: Privat esportiu	Entitat gestora: Privat esportiu
Règim d'accés: -	Qualificació reserva de sòl: Casc Antic. Illa tancada (clau 1a)

ESPAIS DE PRÀCTICA ESPORTIVA

Espais esportius (ESP)	Mides	Paviment	Xarxa	Tipologia instal·lació
Sales d'activitats i especialitzades				
SAL-E	-	Tancaments fixos	Xarxa Bàsica	Construït permanent

ESPAIS I SERVEIS DE SUPORT A LA PRÀCTICA

Espais complementaris (COM)	Altres serveis (ALT)
-	-

ACTIVITATS, USUARIS I ACCESSIBILITAT

Activitats	Cardiovasculars (activitats en cinta, elíptica, rem,...)
Usuaris	Població en general
Finalitat d'ús	Esportiva

IMATGES



DATES ACTUALITZACIÓ DADES

Data darrera actualització CEEC: 15/02/2021	Data d'actualització en el projecte: 28/01/2026
--	--